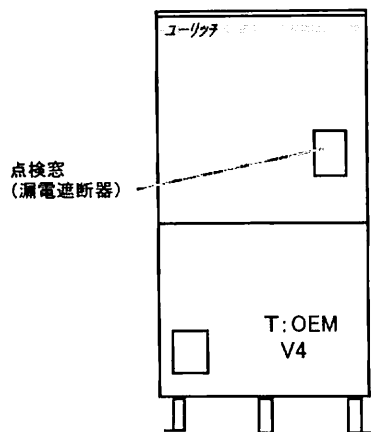


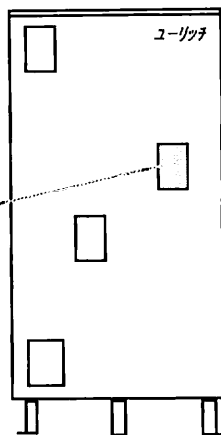
2002/2004/7C社へ

2002/6~2004/7C社へ



**(フルオート)**  
自動湯張り  
自動足し湯  
自動保温  
**(セミオート)**  
自動湯張り  
手動足し湯  
高温差し湯

浴室リモコン  
RBS-AS10  
メインリモコン  
RBS-AS11



**(フルオート)**  
自動湯張り  
自動足し湯  
自動保温  
**(セミオート)**  
自動湯張り  
手動足し湯  
高温差し湯

浴室リモコン  
RB-MC-01  
メインリモコン  
RB-BC-01  
サブリモコン  
RB-SC-01

時間帯対応型      時間帯対応型

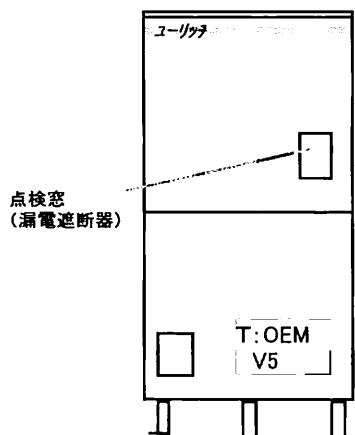
(フルオート)      (セミオート)  
AUF-37M4K      AUS-37M4K  
AUF-46M4K      AUS-46M4K  
AUF-56M4K      AUS-56M4K

時間帯対応型      時間帯対応型

(フルオート)      (セミオート)  
AUF-37M3K      AUS-37M3K  
AUF-46M3K      AUS-46M3K  
AUF-56M3K      AUS-56M3K

2003/42004/7C社へ

2003/5~2004/7C社へ



**(フルオート)**  
自動湯張り  
自動足し湯  
自動保温(ヒーターレス保温)

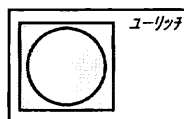
浴室リモコン  
RBS-AS12  
メインリモコン  
RBS-AS13

時間帯対応型  
(フルオート)  
AUF-37M5K  
AUF-46M5K  
AUF-56M5K

システム型名  
CUF-30WM2

時間帯対応型

**CO2ヒート  
ポンプ給湯機  
(フルオート)**  
自動湯張り  
自動足し湯  
自動保温



ヒートポンプ  
CFH-45M3W



点検窓  
(漏電遮断器)

浴室リモコン  
CFR-B3  
メインリモコン  
CFR-M3

貯湯タンク  
CFT-30WM2

2003/5~2004/7C社へ

2003/5~2004/7C社へ

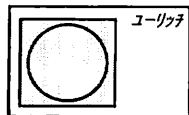
システム型名  
CUF-37M2K

時間帯対応型

**CO2ヒート  
ポンプ給湯機  
(フルオート)**  
自動湯張り  
自動足し湯  
自動保温(ヒーターレス保温)

点検窓  
(漏電遮断器)

浴室リモコン  
CFR-B3H  
メインリモコン  
CFR-M3



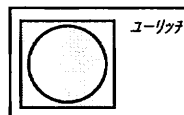
ヒートポンプ      貯湯タンク  
CFH-45M3K      CFT-37M2K

システム型名  
CUF-37M2

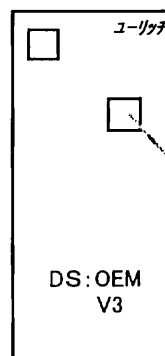
時間帯対応型

**CO2ヒート  
ポンプ給湯機  
(フルオート)**  
自動湯張り  
自動足し湯  
自動保温(ヒーターレス保温)

点検窓  
(漏電遮断器)

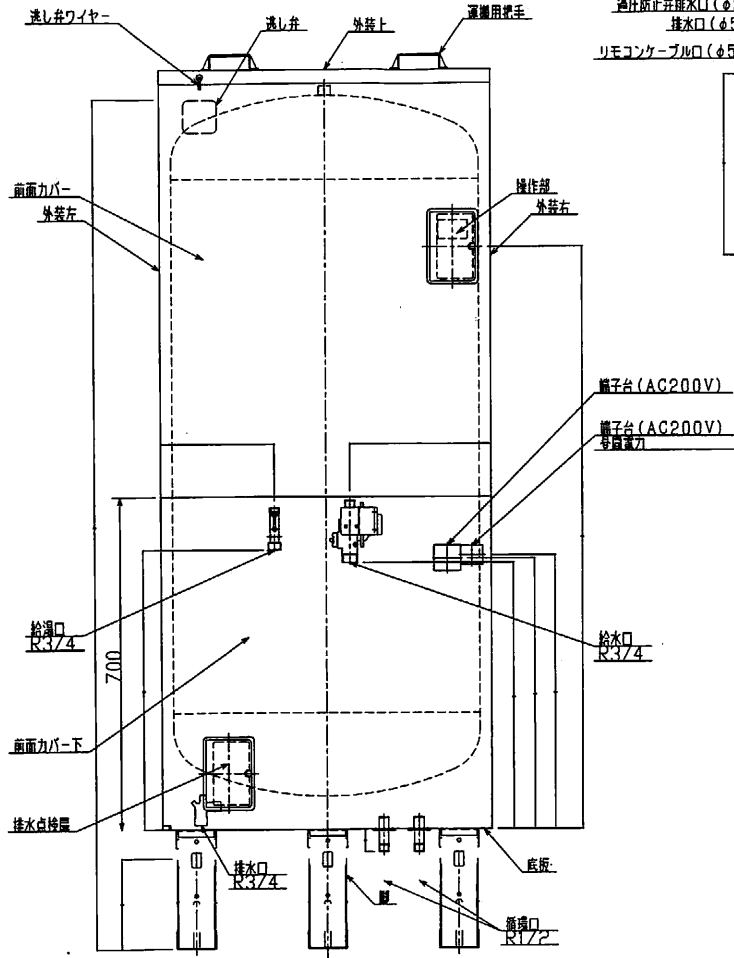


ヒートポンプ      貯湯タンク  
CFH-45M3      CFT-37M2

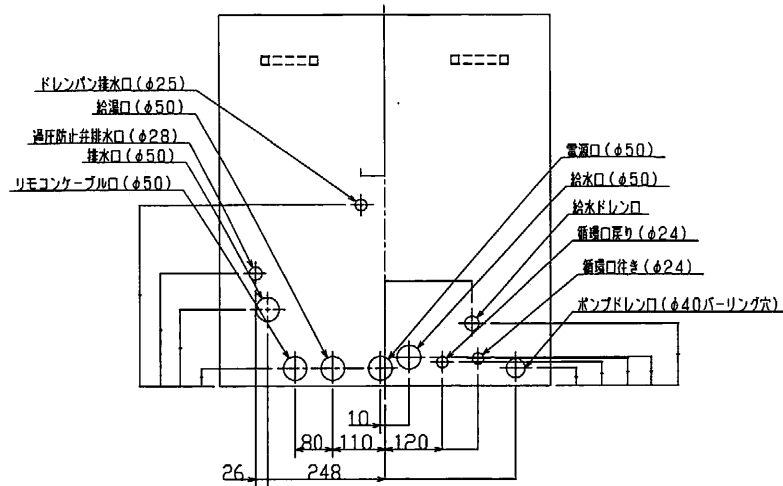


浴室リモコン  
CFR-B3H  
メインリモコン  
CFR-M3

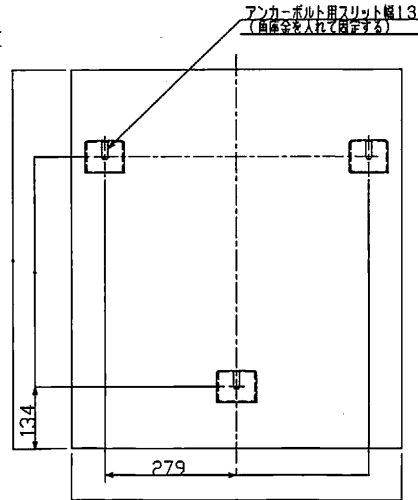
外形構造図〈AUF-46M4K〉



接続口位置図〈製品上面図〉

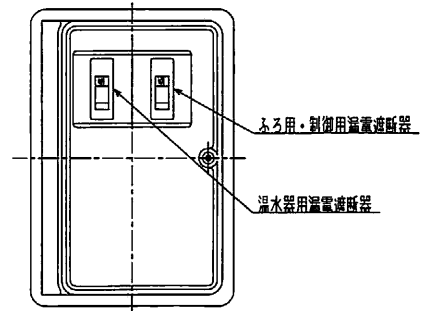


アンカーボルト位置図



操作部

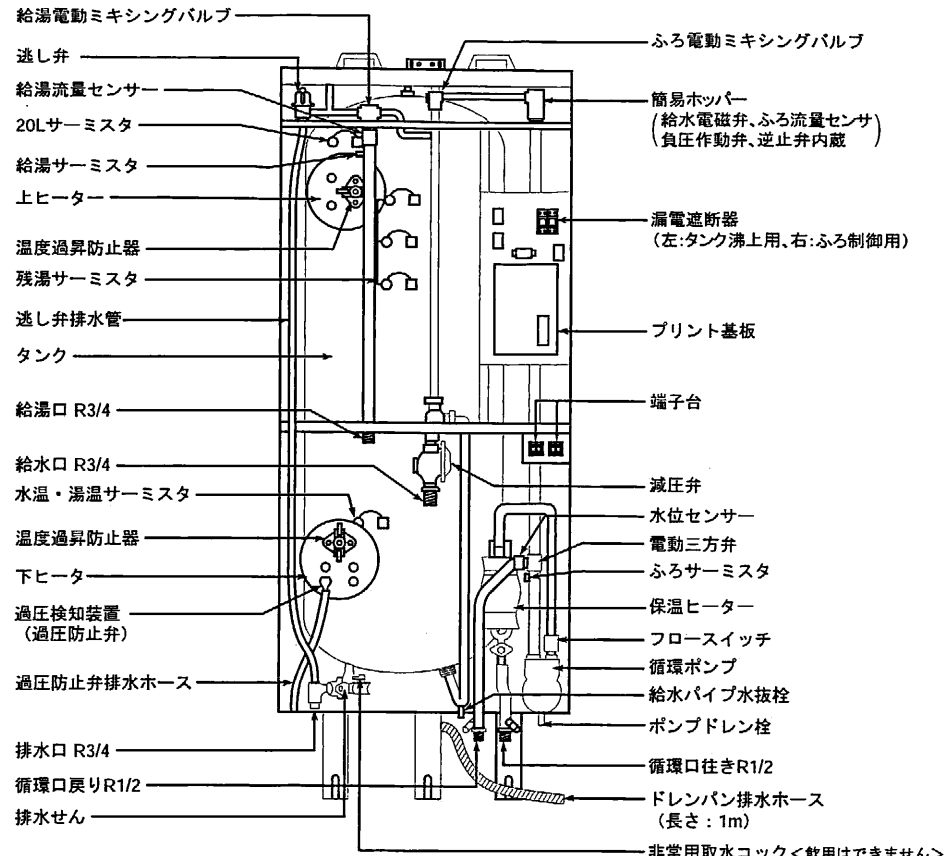
漏電遮断器は2個用いて、右側をふろ用・制御用、左側を温水器用とする。



番号	日付	訂正者	記	事

三角法	尺度 free	材質	材料寸法	材質	仕重	個数	予備	支給
承認	設計	製図	AUF-46M4K 承認図				検回	検算
親図面番号		親図面名称		計算書番号		NHTCD-01125		

〈内部構造図〉



注意事項  
 1) 給水・給湯配管条件

- この商品は内蔵減圧弁からの2次給水は取れません。シャワーはサーモスタット式混合水栓をおすすめします。
- 温水器下方への給湯配管は空気を吸込む恐れがありますので、避けてください。やむを得ず下方配管をする場合は缶体負圧破壊事故を防ぐため、下方給湯は温水器上面から下方へ5mまでとしてください。

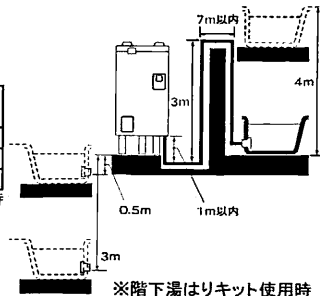
2) 浴槽配管設計条件

- 集合住宅の場合、自動運転音が階下や隣室に伝わり、問題となる場合がありますのでご注意ください。また、戸建て住宅でも隣室と接近する場合にはご注意ください。
- 配管の最大延長は右表を参照してください。
- 階下湯はりの場合は、別売の階下湯はりキット(AUSFB1)を使用し、温水器設置面から循環金具のセンターまで3m以内にしてください。※ただし、配管延長7m6曲り以内(配管径13Aまたは15A)としてください。
- 鳥居配管は落差3m以内(配管径13Aまたは15A)にしてください。※ただし、下方1m以内、横引き7m以内(1ヶ所)としてください。
- 本体1台で2個の浴槽と接続しないでください。

3) 深夜電力で使用時は昼間電力の200Vが必要です。

	・耐熱塩ビ管・架橋ポリエチレン管	配管延長
	・ポリブデン管・銅管	
	管径	
1階・2階	13Aまたは15A	15m10曲り以内
階下※	"	7m6曲り以内

※階下湯はりキット使用時



仕様表

形名	AUF-46M4K	
適応料金制度	時間帯別電灯/深夜電力(通電制御)切替式	
タンク容量	460L	
定温保	単相200V-5.4kW(上、下ヒーターとも、ただし同時通電はしない)	
ボンプ	単相200V-1.0kW	
格周波数	単相200V-30W 50/60Hz共用	
タンク沸上り温度	自動:約75℃~90℃(水温により可変) 最高:約90℃	
給湯温度	30℃~48℃(1℃刻み)、50℃、60℃	
外形寸法	幅 700mm 奥行 800mm 高さ 1800mm	
質量(満水時)	約81kg(541kg)	
日本協・認証登録番号	A-162	
設置場所	屋内・防雨兼用形	
主要部品	タンク	フェライト系ステンレス鋼製板 YUS190(新日鉄製:SUS444相当品)
	発熱体	シーズ式(銅ヒーター)
	保温用ヒータ	アルミ鋳込みヒータ
	漏電遮断器	電流式200V-30A 感度電流15mA 器体スイッチ兼用(2個)
	自動温度調節器	サーミスタ検知によるマイコン自動温度調節 自動75℃~90℃ 最高90℃
	温度過昇防止器	98℃±3℃ OFF 手動復帰形
	過圧防止弁	350kPa±100kPa
	減圧弁	RW37B-SD 設定圧力:150kPa±7kPa
	逃し弁	SD11D-S1 設定圧力:170kPa±10kPa
	電動ミキシングバルブ	DC12V
給水電磁弁	DC12V	
循環ポンプ	PCS-502R 自吸式 70W	
配管口径	給水口・給湯口・排水口 R3/4	ふる循環口 R1/2
	自動湯はり	湯はり設定温度:35℃~48℃(1℃刻み14段階) 湯はり水位設定:約4cm刻み7段階・お好み
	自動保温	自動湯はり開始から設定した自動運転時間(0~12時間)の間、設定温度で保温する
	自動足し湯	自動湯はり開始から設定した自動運転時間(0~12時間)の間、設定温度で設定水位まで差し湯する
湯機能	高温差し湯	約60℃の高温の湯で浴槽温度を約1.5℃上昇する湯量(既定量)差し湯する
	足し湯	約80℃(ボタンの6秒以上の長押し)の時も同量の湯量を差し湯する
	差し湯	設定温度の湯を約20L足し湯する
相包仕様(φ)	約30℃の水で浴槽温度を約1.0℃低下させるまで差し湯する	
付属部品	木材:12.696 発砲スチロール:86 その他プラスチック:218	ドレンパン排水ホース(1m)
	リモコン メインリモコン:RBS-AS11 浴室リモコン:RBS-AS10	
専用別売部品	リモコンケーブル:ASRKA20(20m) 脚部カバー:AUSFC46	
	ASRKA30(50m) 循環金具:AFADNL2	
	階下湯はりキット:AUSFB1 AFADNS2	
	浴室リモコン取付パイプセット:AUSFPI AFADRL2 AFADRS2	

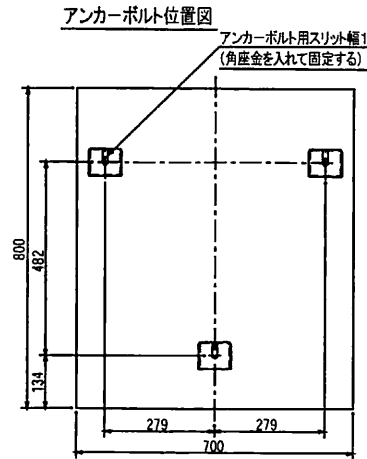
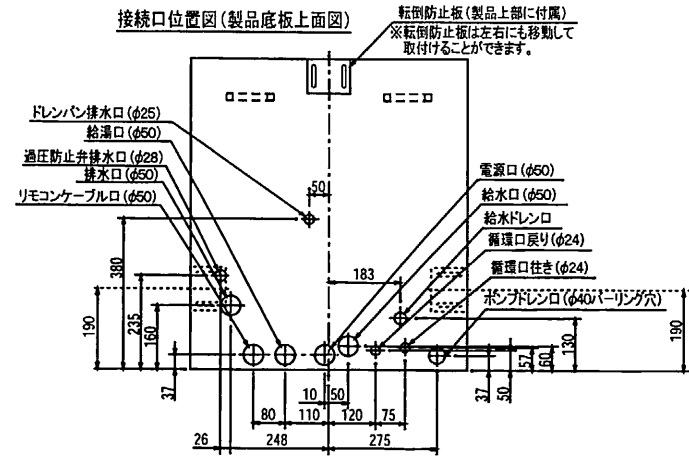
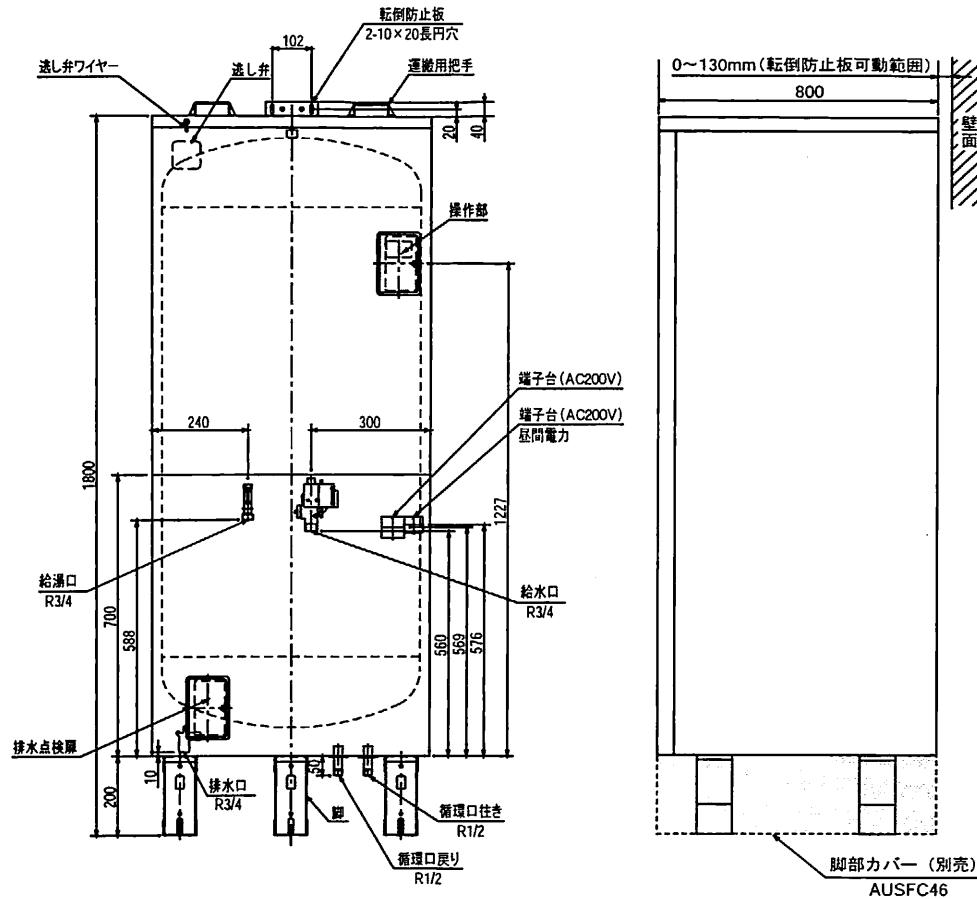
※仕様は改良のため変更することがあります。

(1/3)

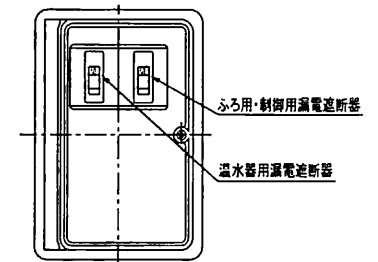
品名	セキスイ電気温水器 (フルオートタイプ) AUF-46M4K	尺	—	図	第三角法
積水化学工業株式会社					

(単位:mm)

〈外形図〉



操作部  
 漏電遮断器は2個用いて、右側をふろ用・  
 制御用、左側を温水器用とする。



正面

(単位: mm)

(2/3)					
品名	セキスイ電気温水器 (フルオートタイプ) AUF-46M4K	尺 度	-	図 法	第三 角法
積水化学工業株式会社					