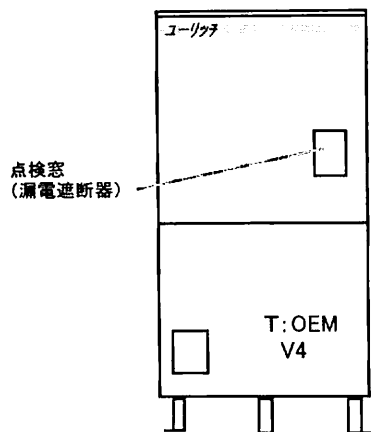


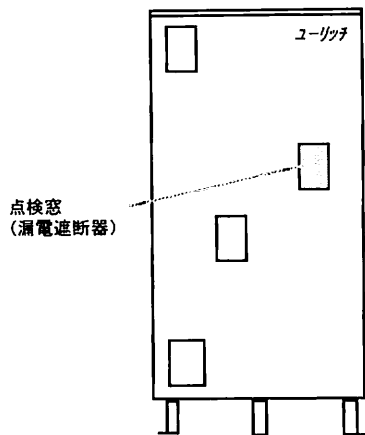
2002/2004/7C社へ

2002/6~2004/7C社へ



(フルオート)
自動湯張り
自動足し湯
自動保温
(セミオート)
自動湯張り
手動足し湯
高温差し湯

浴室リモコン
RBS-AS10
メインリモコン
RBS-AS11



(フルオート)
自動湯張り
自動足し湯
自動保温
(セミオート)
自動湯張り
手動足し湯
高温差し湯

浴室リモコン
RB-MC-01
メインリモコン
RB-BC-01
サブリモコン
RB-SC-01

時間帯対応型 時間帯対応型

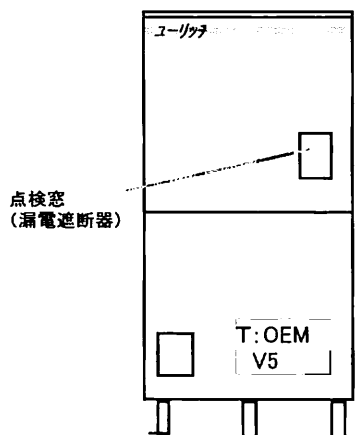
(フルオート) (セミオート)
AUF-37M4K AUS-37M4K
AUF-46M4K AUS-46M4K
AUF-56M4K AUS-56M4K

時間帯対応型 時間帯対応型

(フルオート) (セミオート)
AUF-37M3K AUS-37M3K
AUF-46M3K AUS-46M3K
AUF-56M3K AUS-56M3K

2003/42004/7C社へ

2003/5~2004/7C社へ



(フルオート)
自動湯張り
自動足し湯
自動保温(ヒーターレス保温)

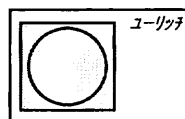
浴室リモコン
RBS-AS12
メインリモコン
RBS-AS13

時間帯対応型
(フルオート)
AUF-37M5K
AUF-46M5K
AUF-56M5K

システム型名
CUF-30WM2

時間帯対応型

**CO2ヒート
ポンプ給湯機
(フルオート)**
自動湯張り
自動足し湯
自動保温



ヒートポンプ
CFH-45M3W



貯湯タンク
CFT-30WM2

点検窓
(漏電遮断器)

浴室リモコン
CFR-B3
メインリモコン
CFR-M3

2003/5~2004/7C社へ

2003/5~2004/7C社へ

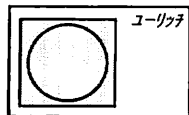
システム型名
CUF-37M2K

時間帯対応型

**CO2ヒート
ポンプ給湯機
(フルオート)**
自動湯張り
自動足し湯
自動保温(ヒーターレス保温)

点検窓
(漏電遮断器)

浴室リモコン
CFR-B3H
メインリモコン
CFR-M3



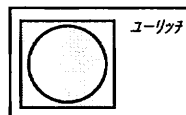
ヒートポンプ 貯湯タンク
CFH-45M3K CFT-37M2K

システム型名
CUF-37M2

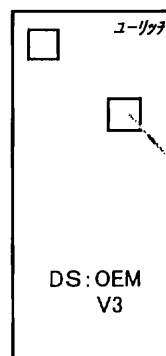
時間帯対応型

**CO2ヒート
ポンプ給湯機
(フルオート)**
自動湯張り
自動足し湯
自動保温(ヒーターレス保温)

点検窓
(漏電遮断器)



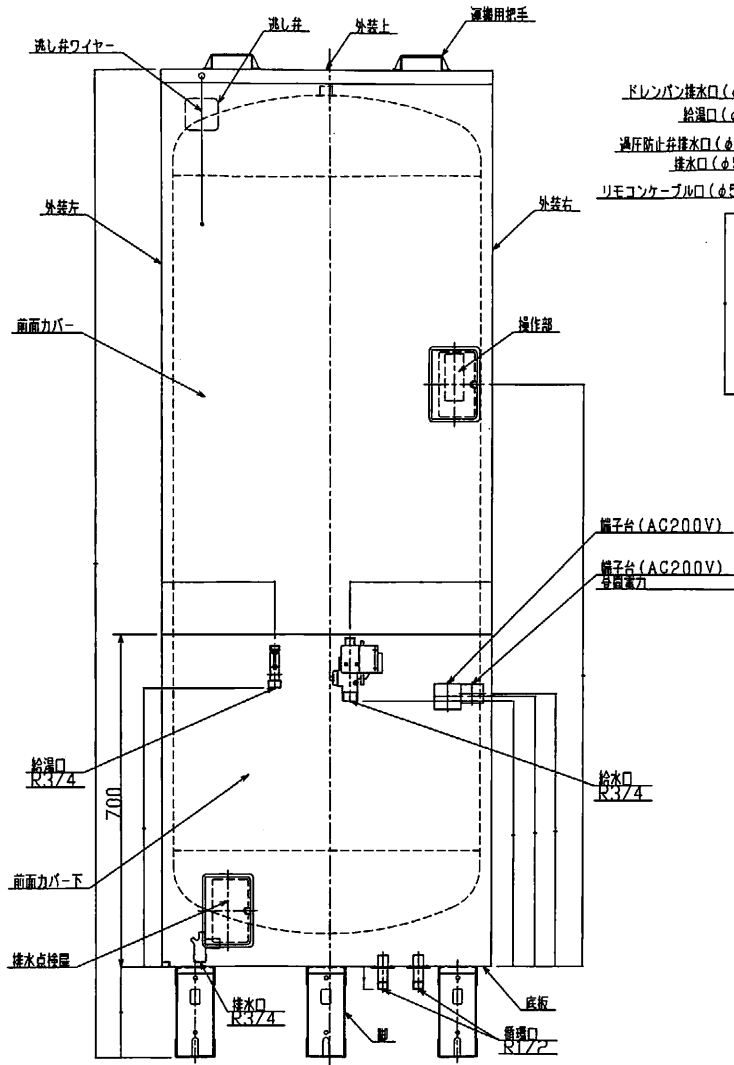
ヒートポンプ
CFH-45M3



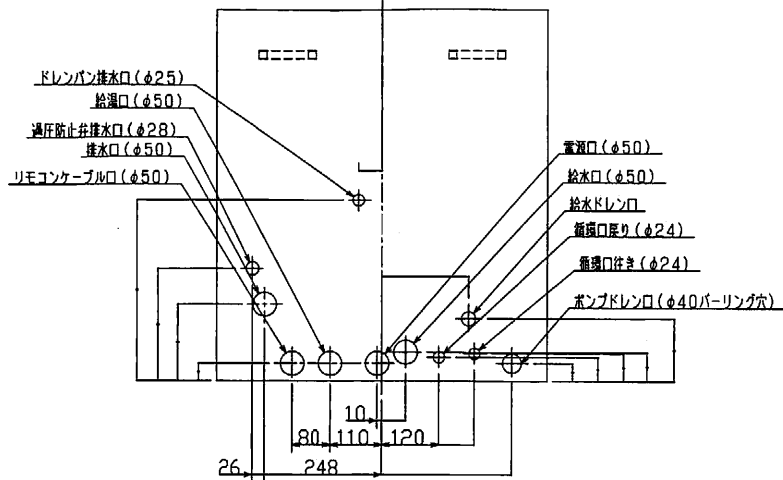
貯湯タンク
CFT-37M2

浴室リモコン
CFR-B3H
メインリモコン
CFR-M3

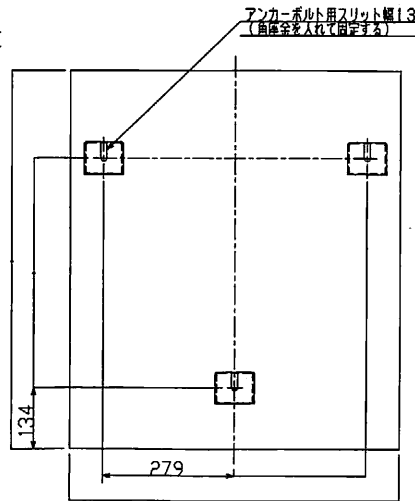
外形構造図 (AUF-56M4K)



接続口位置図 (製品上面図)

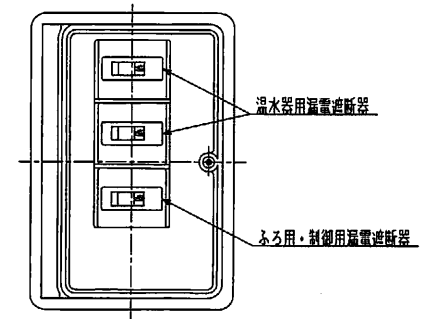


アンカーボルト位置図



操作部

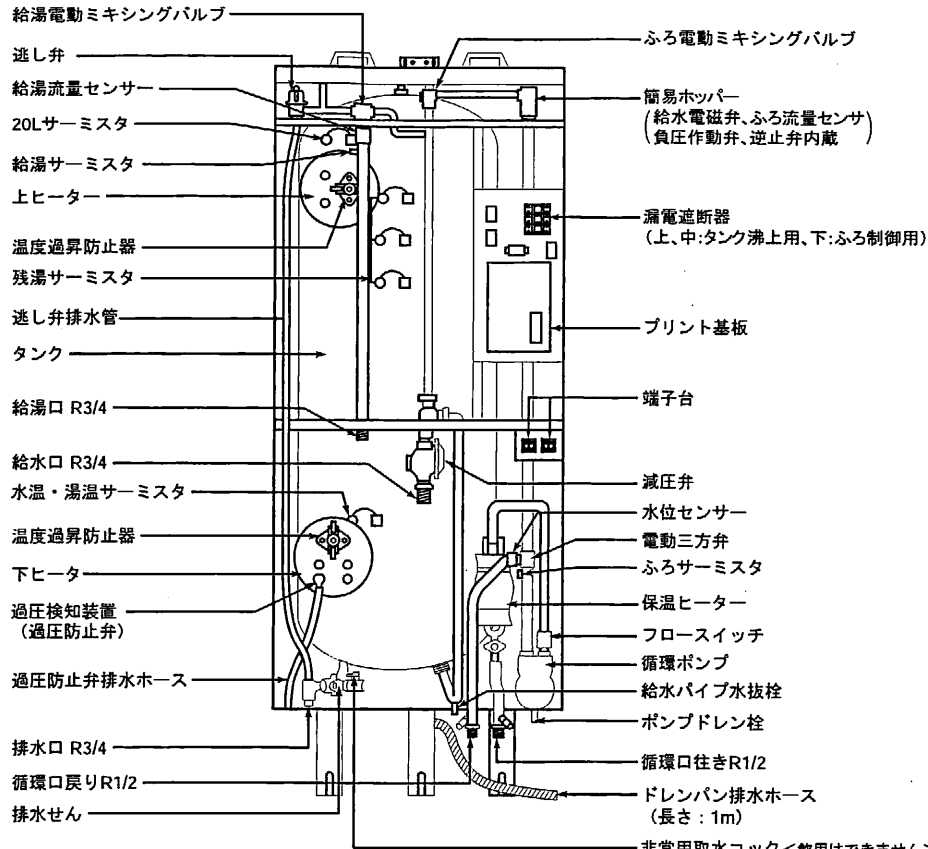
漏電遮断器は3個用いて、上2個を温水器用、下をふろ用・制御用とする。



番号	日付	訂正者	記	事

三角法	尺度 free	材質	材料寸法	材重	仕重	個数	予備	支給
承認	設計	製図	AUF-56M4K 承認図				検図	検算
							版数	001
親図面番号		親図面名称		計算書番号		NHTCD-01126		

〈内部構造図〉



非常用取水コック<飲用はできません>
 非常の際にはこのコックよりタンクの水を取り出して非常用水として利用します。
 利用のしかたは本体ラベルをご覧ください。

注意事項

1) 給水・給湯配管条件

- この商品は内蔵減圧弁からの2次給水は取れません。シャワーはサーモスタット式混合水栓をおすすめします。
- 温水器下方への給湯配管は空気を吸込む恐れがありますので、避けてください。やむを得ず下方配管をする場合は圧力負圧破損事故を防ぐため、下方給湯は温水器上面から下方へ5mまでとしてください。

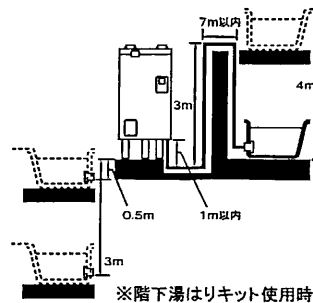
2) 浴槽配管設計条件

- 集合住宅の場合、自動運転音が階下や隣室に伝わり、問題となる場合がありますのでご注意ください。また、戸建て住宅でも隣室と接近する場合にはご注意ください。
- 配管の最大延長は右表を参照してください。
- 階下湯はりの場合は、別売の階下湯はりキット(AUSFB1)を使用し、温水器設置面から循環金具のセンターまで3m以内にしてください。 ※ただし、配管延長7m6曲り以内(配管径13Aまたは15A)としてください。
- 鳥居配管は落差3m以内(配管径13Aまたは15A)にしてください。 ※ただし、下方1m以内、横引き7m以内(1ヶ所)としてください。
- 本体1台で2個の浴槽と接続しないでください。

3) 深夜電力で使用時は昼間電力の200Vが必要です。

・耐熱塩ビ管・架橋ポリエチレン管 ・ポリプテン管・銅管	
管径	配管延長
1階・2階	13Aまたは15A 15m10曲り以内
階下※	7m6曲り以内

※階下湯はりキット使用時



仕様表

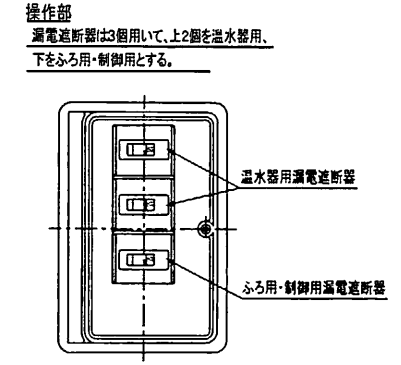
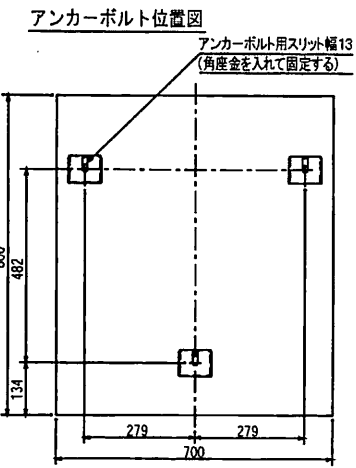
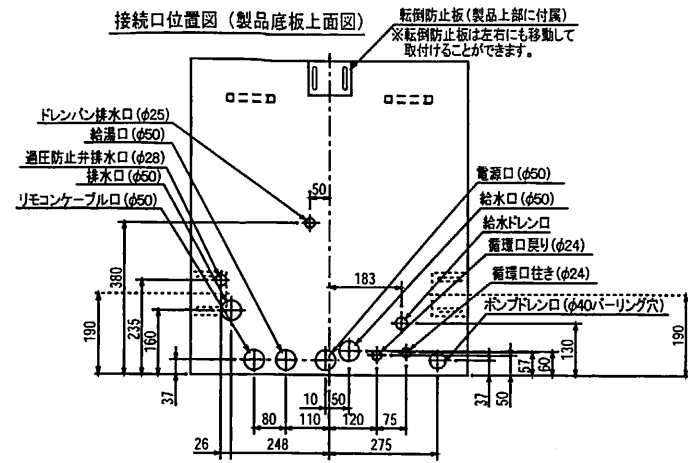
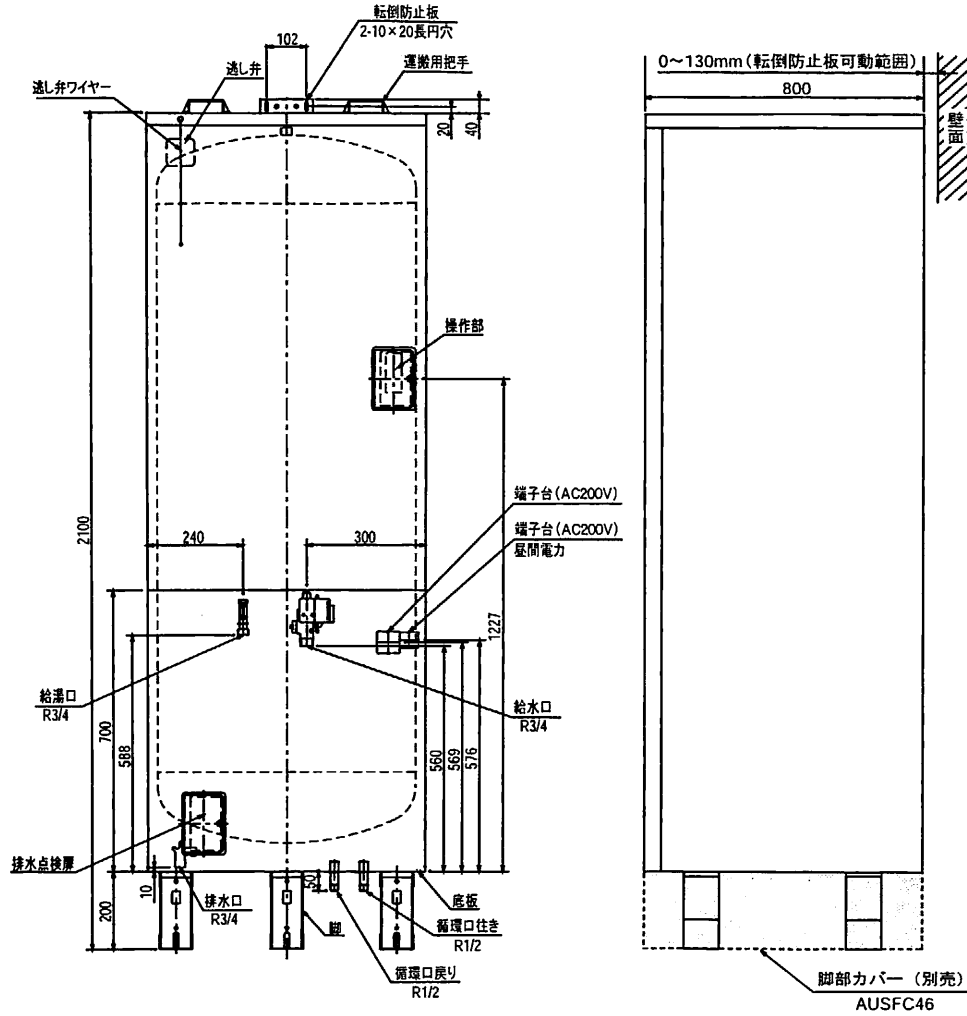
形名	AUF-56M4K
適応料金制度	時間帯別電灯/深夜電力(通電制御)切替式
タンク容量	560L
定保	温度 単相200V - 6.4kW (上、下ヒーターとも、ただし同時通電はしない) 圧力 単相200V - 1.0kW
格周	制御 単相200V・100W (50Hz) / 124W (60Hz) 波数 単相200V: 30W 50/60Hz 共用
タンク沸上り温度	自動: 約75℃~約90℃ (水温により可変) 最高: 約90℃
給湯温度	30℃~48℃ (1℃刻み)、50℃、60℃
外形寸法	幅 700mm 奥行 800mm 高さ 2100mm
質量(満水時)	約91kg (65kg)
日本協・認証登録番号	A-162
設置場所	屋内・防雨兼用形
タンク	フェライト系ステンレス鋼板 YUS190 (新日鉄製: SUS444相当品)
発熱体	シーズ式(銅ヒーター)
保温用ヒータ	アルミ鋳込みヒータ
漏電遮断器	電流式200V - 30A 感度電流15mA 器体スイッチ兼用(3個)
自動温度調節器	サーミスタ検知によるマイコン自動温度調節自動約75℃~約90℃ 最高約90℃
温度過昇防止器	98℃±3℃ OFF 手動復帰形
過圧防止弁	350kPa ± 100kPa
減圧弁	RW37B - SD 設定圧力: 150kPa ± 7kPa
逃し弁	SD11D - S1 設定圧力: 170kPa ± 10kPa
電動ミキシングバルブ	DC12V
給水電磁弁	DC12V
循環ポンプ	PCS - 502R 自吸式 70W
配管口径	給水口・給湯口・排水口 R3/4、ふる循環口 R1/2
ふる	自動湯はり 湯はり設定温度: 35℃~48℃ (1℃刻み14段階) 湯はり水位設定: 4cm刻み7段階・お好み
給湯	自動保温 自動湯はり開始から設定した自動運転時間(0~12時間)の間、設定温度で保温する
湯機能	自動足し湯 自動湯はり開始から設定した自動運転時間(0~12時間)の間、設定水位まで足し湯する
高温差し湯	約60℃の高温の湯で浴槽温度を約1.5℃上昇する湯量(既定量)を差し湯する
足し湯	約80℃(ボタンの6秒以上の長押し)の時も同量の湯量を差し湯する
差し湯	設定温度の湯を約20L足し湯する
箱包仕様(g)	約30℃の湯で浴槽温度を約1.0℃低下させるまで差し水する
付属部品	木材: 13.696 発砲スチロール: 86 その他プラスチック: 218 ドレンパン排水ホース(1m) リモコン メインリモコン: RBS-AS11 浴室リモコン: RBS-AS10
専用別売部品	リモコンケーブル: ASRKA20 (20m) 脚部カバー: AUSFC46 ASRKA50 (50m) 循環金具: AFADNL2 階下湯はりキット: AUSFB1 AFADNS2 浴室リモコン取付 AFADRL2 パイプセット: AUSFP1 AFADRS2

※仕様は改良のため変更することがあります。

(1/3)				
品名	セキスイ電気温水器 (フルオートタイプ) AUF-56M4K	尺	図	第三角法
		度	法	
積水化学工業株式会社				

(単位: mm)

〈外形図〉



(単位: mm)

(2/3)					
品名	セキスイ電気温水器 (フルオートタイプ) AUF-56M4K	尺	度	図法	第三角法
積水化学工業株式会社					