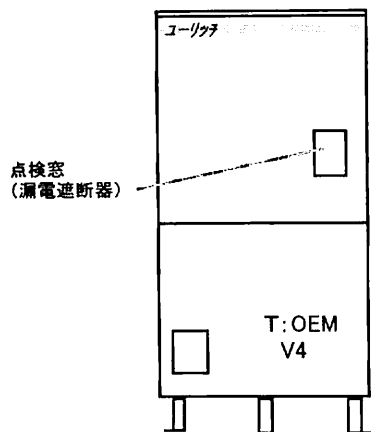


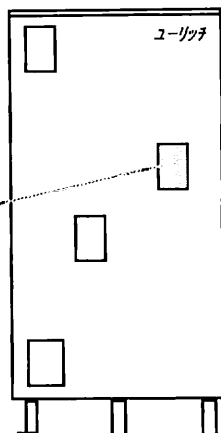
2002/2004/7C社へ

2002/6~2004/7C社へ



(フルオート)
自動湯張り
自動足し湯
自動保温
(セミオート)
自動湯張り
手動足し湯
高温差し湯

浴室リモコン
RBS-AS10
メインリモコン
RBS-AS11



(フルオート)
自動湯張り
自動足し湯
自動保温
(セミオート)
自動湯張り
手動足し湯
高温差し湯

浴室リモコン
RB-MC-01
メインリモコン
RB-BC-01
サブリモコン
RB-SC-01

時間帯対応型 時間帯対応型

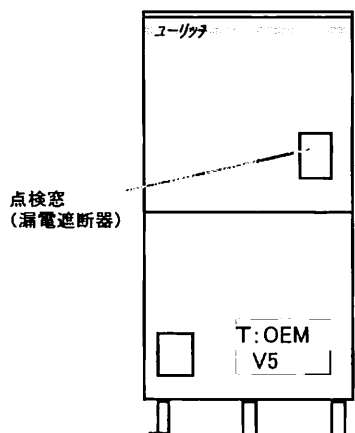
(フルオート) (セミオート)
AUF-37M4K AUS-37M4K
AUF-46M4K AUS-46M4K
AUF-56M4K AUS-56M4K

時間帯対応型

(フルオート) 時間帯対応型
(セミオート)
AUF-37M3K AUS-37M3K
AUF-46M3K AUS-46M3K
AUF-56M3K AUS-56M3K

2003/42004/7C社へ

2003/5~2004/7C社へ



(フルオート)
自動湯張り
自動足し湯
自動保温(ヒーターレス保温)

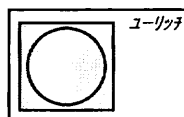
浴室リモコン
RBS-AS12
メインリモコン
RBS-AS13

時間帯対応型
(フルオート)
AUF-37M5K
AUF-46M5K
AUF-56M5K

システム型名
CUF-30WM2

時間帯対応型

**CO2ヒート
ポンプ給湯機
(フルオート)**
自動湯張り
自動足し湯
自動保温



ヒートポンプ
CFH-45M3W



貯湯タンク
CFT-30WM2

点検窓
(漏電遮断器)

浴室リモコン
CFR-B3
メインリモコン
CFR-M3

2003/5~2004/7C社へ

2003/5~2004/7C社へ

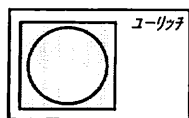
システム型名
CUF-37M2K

時間帯対応型

**CO2ヒート
ポンプ給湯機
(フルオート)**
自動湯張り
自動足し湯
自動保温(ヒーターレス保温)

点検窓
(漏電遮断器)

浴室リモコン
CFR-B3H
メインリモコン
CFR-M3



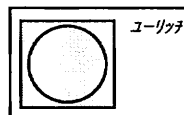
ヒートポンプ 貯湯タンク
CFH-45M3K CFT-37M2K

システム型名
CUF-37M2

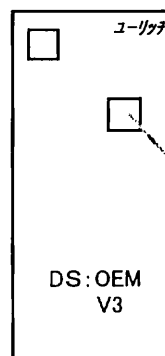
時間帯対応型

**CO2ヒート
ポンプ給湯機
(フルオート)**
自動湯張り
自動足し湯
自動保温(ヒーターレス保温)

点検窓
(漏電遮断器)



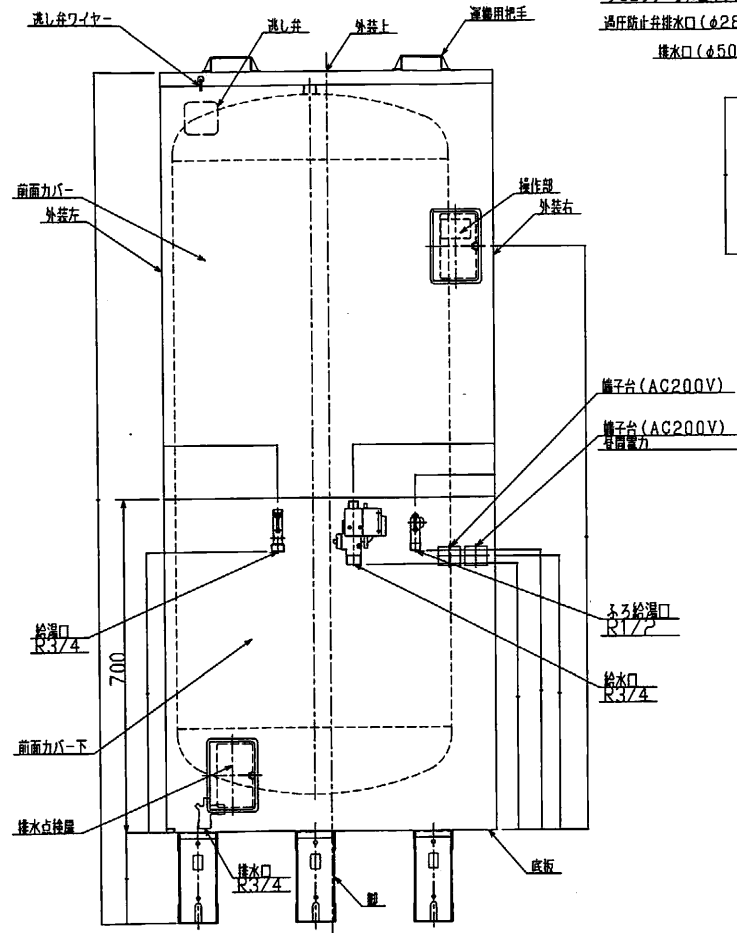
ヒートポンプ
CFH-45M3



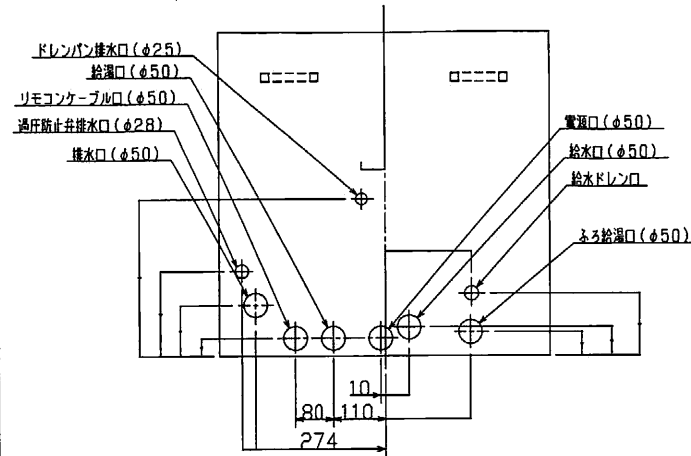
貯湯タンク
CFT-37M2

浴室リモコン
CFR-B3H
メインリモコン
CFR-M3

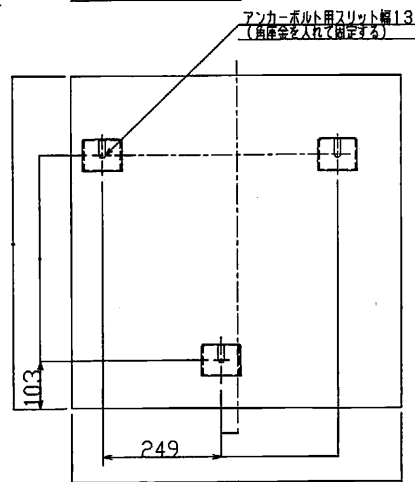
外形構造図 (AUS-37M4K)



接続口位置図 (製品上面図)



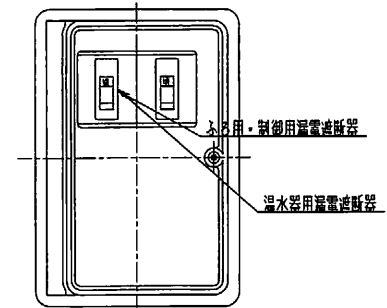
アンカーボルト位置図



操作部

漏電遮断器は2個用いて、右側をふろ用・

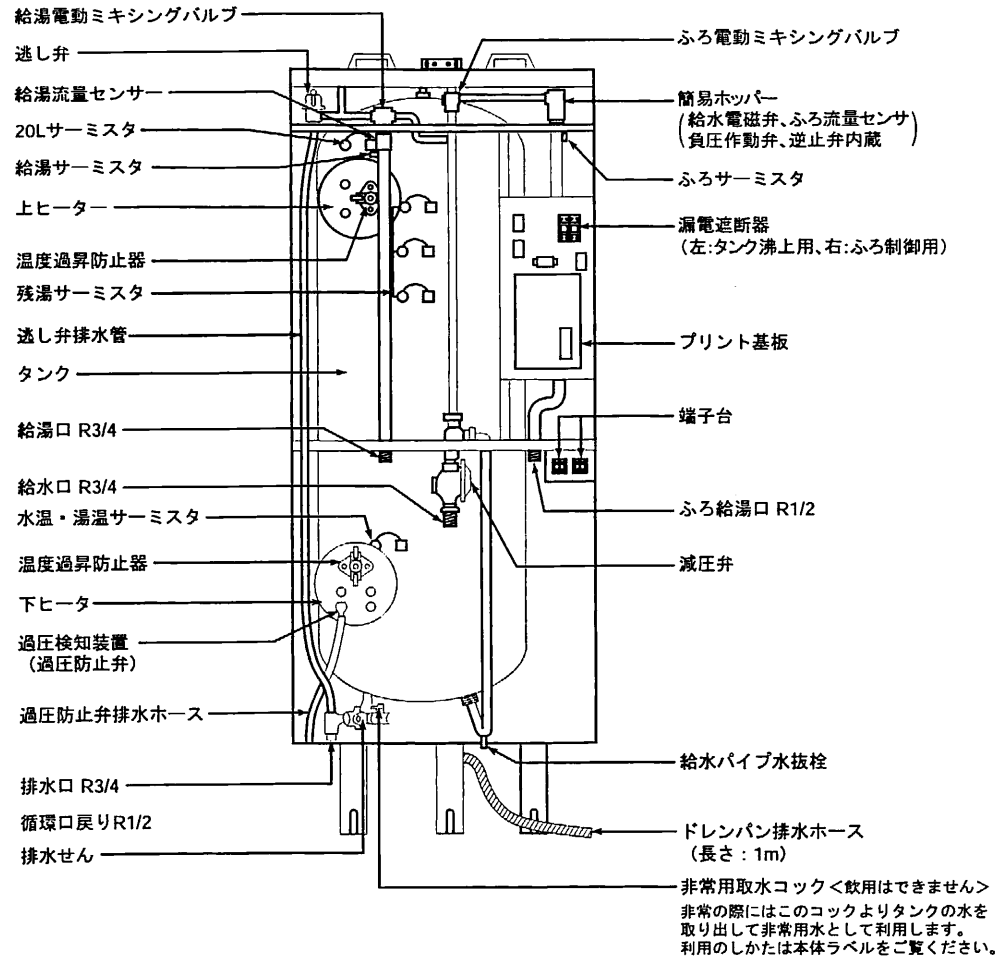
制御用、左側を温水器用とする。



番号	日付	訂正者	記	事

三角法	尺度	材質	材料寸法	材重	仕重	個数	予備	支給
承認	設計	製図	AUS-37M4K 承認図				検図	検算
親図面番号	親図面名称	計算書番号	NHTCD-01127					
			版数 001					

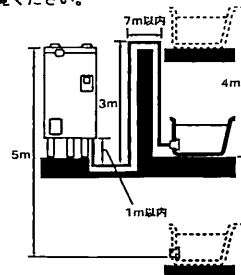
〈内部構造図〉



注意事項

- 給水・給湯配管条件
 - この商品は内蔵減圧弁からの2次給水は取れません。シャワーはサーモスタート式混合水栓をおすすめします。
- 浴槽配管設計条件
 - 配管の最大延長は右表を参照してください。
 - 鳥居配管は落差3m以内(配管径13Aまたは15A)にしてください。 ※ただし、下方1m以内横引き7m以内(1ヶ所)としてください。
 - 本体1台で2個の浴槽と接続しないでください。
- 深夜電力で使用時は昼間電力の200Vが必要です。
- 温水器下方への給湯配管は空気を吸込む恐れがありますので、避けてください。やむを得ず下方配管をする場合は缶体負圧破損事故を防ぐため、下方給湯は温水器上面から下方へ5mまでとしてください。

・耐熱塩ビ管・架橋ポリエチレン管	
・ポリブデン管・銅管	
管径	配管延長
13Aまたは15A	15m10曲り以内



仕様表

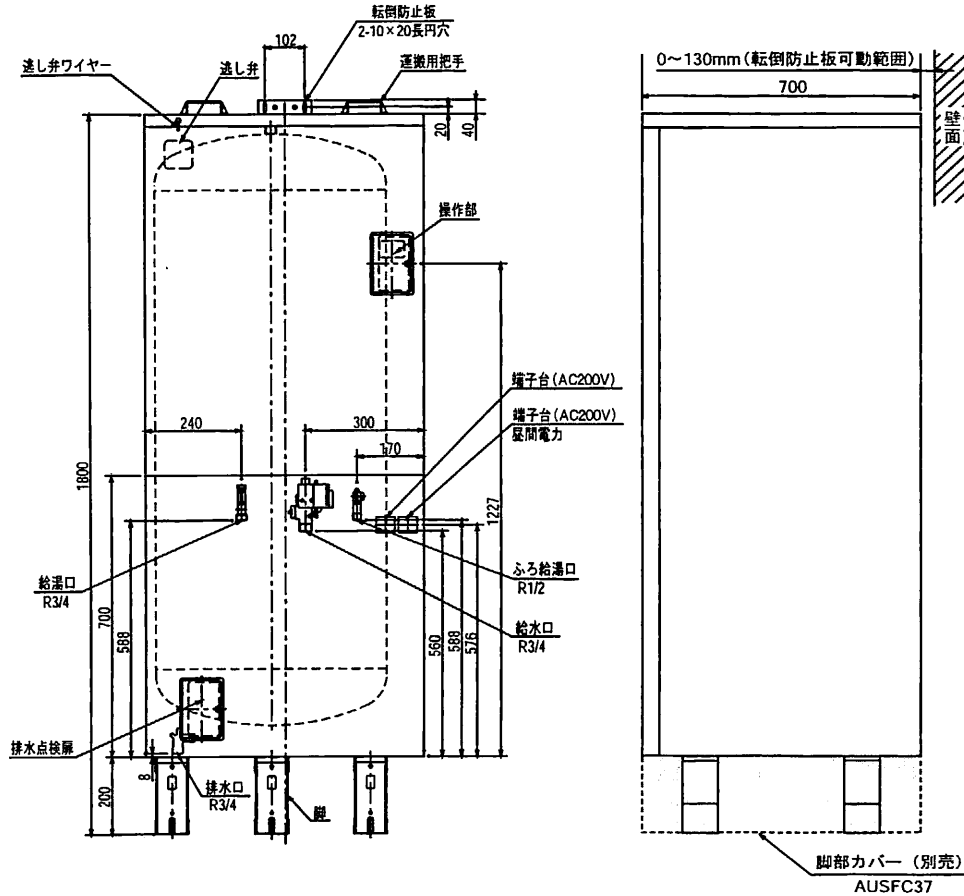
形名	AUS-37M4K	
適応料金制度	時間帯別電灯/深夜電力(通電制御)切替式	
タンク容量	370L	
定額制	温度制御	単相200V-4.4kW(上:下ヒーターとも、ただし同時通電はしない)
周波数	単相200V-30W 50/60Hz共用	
タンク沸上り温度	自動:約75℃~90℃(水温により可変) 最高:約90℃	
給湯温度	30℃~48℃(1℃刻み)、50℃、60℃	
外形寸法	幅	700mm
	奥行	700mm
	高さ	1800mm
質量(満水時)	約69kg(439kg)	
日水協・認証登録番号	A-162	
設置場所	屋内・防雨兼用形	
主要部品	タンク	フェライト系ステンレス鋼板 YUS190(新日鉄製:SUS444相当品)
	発熱体	シーズ式(銅ヒーター)
	漏電遮断器	電流式200V-30A 感度電流15mA 器体スイッチ兼用(2個)
	自動温度調節器	サーミスタ検知によるマイコン自動温度調節 自動75℃~90℃ 最高90℃
	温度過昇防止器	98℃±3℃ OFF 手動復帰形
	過圧防止弁	350kPa±100kPa
	減圧弁	RW37B-SD 設定圧力:150kPa±7kPa
	逃し弁	SD11D-SI 設定圧力:170kPa±10kPa
	電動ミキシングバルブ	DC12V
	給水電磁弁	DC12V
配管口径	給水口・給湯口	R3/4
	ふろ給湯口	R1/2
	排水口	R3/4
ふろ給湯機能	ふろ自動	湯はり設定温度:約35℃~約48℃(1℃刻み14段階) 湯はり量設定:約100L~約400L(20L刻み16段階)・お好み
	高温差し湯	約60℃の高温の湯で浴槽温度を約1.5℃上昇する湯量(既定量)差し湯する 約80℃(ボタンの6秒以上の長押し)の時も同量の湯量を差し湯する
	足し湯	設定温度の湯を約20L足し湯する
相包仕様(g)	木材:12.696 発砲スチロール:86 その他プラスチック:218	
付属部品	ドレンパン排水ホース(1m)	
	メインリモコン:RBS-AS11 浴室リモコン:RBS-AS10	
専用別売部品	リモコンケーブル:ASRKA20(20m) ASRKA50(50m)	
	脚部カバー:AUSFC37	
	ふろアダプター:ASADNL2 ASADNS2 ASADRL2 ASADRS2	
	浴室リモコン取付パイプセット:AUSFP1	

※仕様は改良のため変更することがあります。

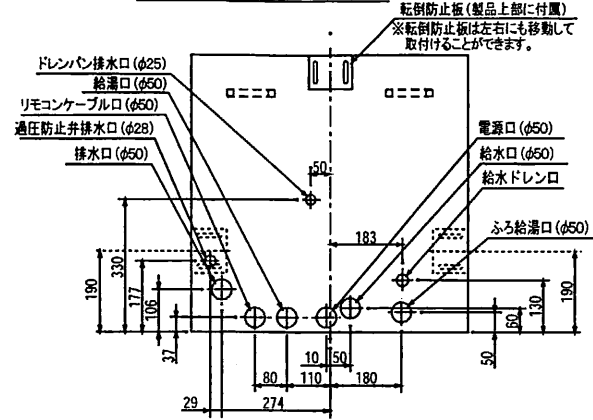
		(1/3)	
品名	セキスイ電気温水器 (セミオートタイプ) AUS-37M4K	尺 度	図 法 第三角法
積水化学工業株式会社			

(単位: mm)

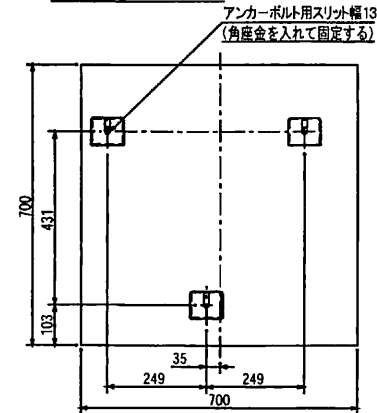
〈外形図〉



接続口位置図 (製品底板上上面図)



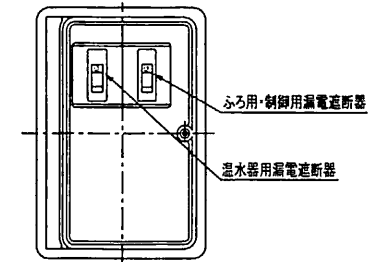
アンカーボルト位置図



正面

操作部

漏電遮断器は2個用いて、右側をふろ用・制御用、左側を温水器用とする。



(単位: mm)

(2/3)			
品名	セキスイ電気温水器 (セミオートタイプ) AUS-37M4K	尺	図
		度	法
		度	法
積水化学工業株式会社			