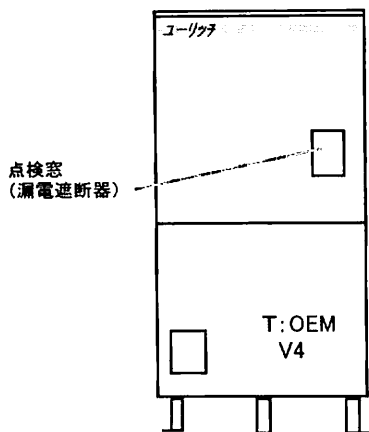


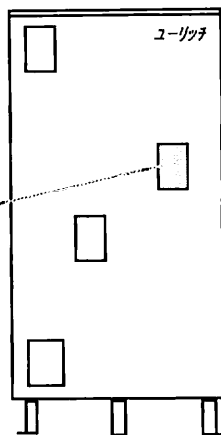
2002/2004/7C社へ

2002/6~2004/7C社へ



**(フルオート)**  
自動湯張り  
自動足し湯  
自動保温  
**(セミオート)**  
自動湯張り  
手動足し湯  
高温差し湯

浴室リモコン  
RBS-AS10  
メインリモコン  
RBS-AS11



**(フルオート)**  
自動湯張り  
自動足し湯  
自動保温  
**(セミオート)**  
自動湯張り  
手動足し湯  
高温差し湯

浴室リモコン  
RB-MC-01  
メインリモコン  
RB-BC-01  
サブリモコン  
RB-SC-01

時間帯対応型      時間帯対応型

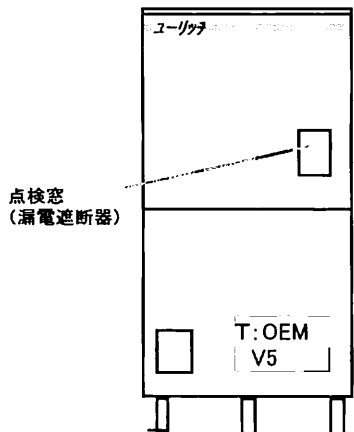
(フルオート)      (セミオート)  
AUF-37M4K      AUS-37M4K  
AUF-46M4K      AUS-46M4K  
AUF-56M4K      AUS-56M4K

時間帯対応型      時間帯対応型

(フルオート)      (セミオート)  
AUF-37M3K      AUS-37M3K  
AUF-46M3K      AUS-46M3K  
AUF-56M3K      AUS-56M3K

2003/42004/7C社へ

2003/5~2004/7C社へ



**(フルオート)**  
自動湯張り  
自動足し湯  
自動保温(ヒーターレス保温)

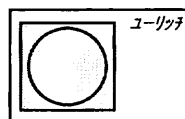
浴室リモコン  
RBS-AS12  
メインリモコン  
RBS-AS13

時間帯対応型  
(フルオート)  
AUF-37M5K  
AUF-46M5K  
AUF-56M5K

システム型名  
CUF-30WM2

時間帯対応型

**CO2ヒート  
ポンプ給湯機  
(フルオート)**  
自動湯張り  
自動足し湯  
自動保温



ヒートポンプ  
CFH-45M3W



貯湯タンク  
CFT-30WM2

点検窓  
(漏電遮断器)

浴室リモコン  
CFR-B3  
メインリモコン  
CFR-M3

2003/5~2004/7C社へ

2003/5~2004/7C社へ

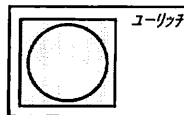
システム型名  
CUF-37M2K

時間帯対応型

**CO2ヒート  
ポンプ給湯機  
(フルオート)**  
自動湯張り  
自動足し湯  
自動保温(ヒーターレス保温)

点検窓  
(漏電遮断器)

浴室リモコン  
CFR-B3H  
メインリモコン  
CFR-M3



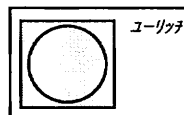
ヒートポンプ      貯湯タンク  
CFH-45M3K      CFT-37M2K

システム型名  
CUF-37M2

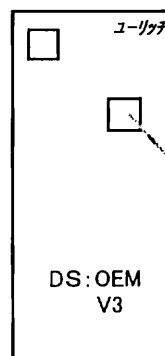
時間帯対応型

**CO2ヒート  
ポンプ給湯機  
(フルオート)**  
自動湯張り  
自動足し湯  
自動保温(ヒーターレス保温)

点検窓  
(漏電遮断器)



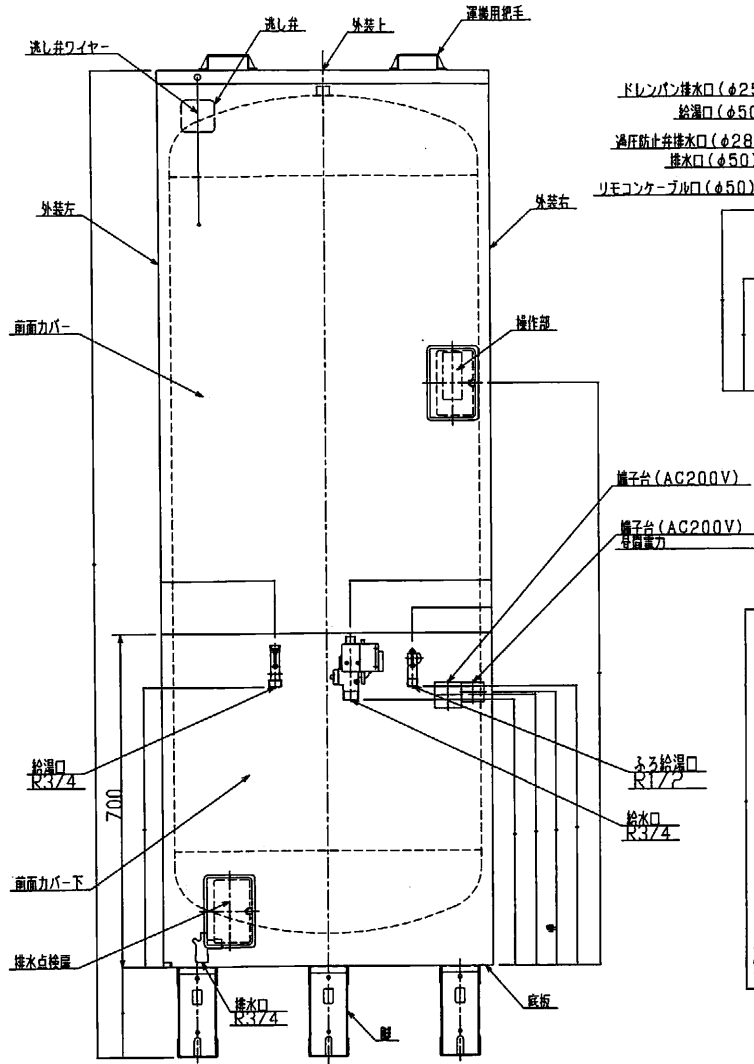
ヒートポンプ  
CFH-45M3



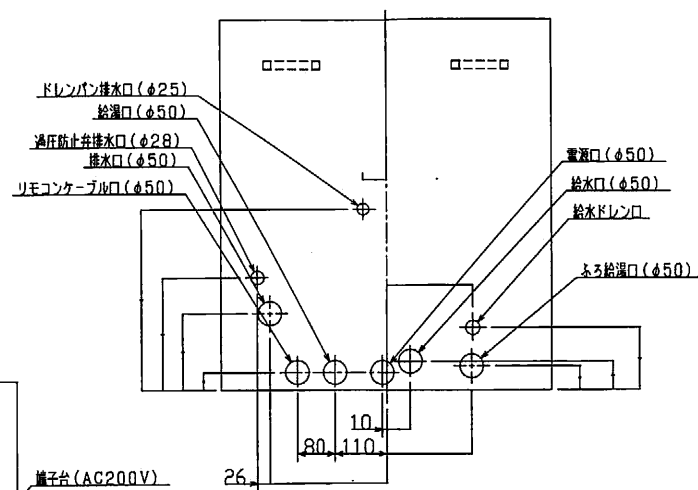
貯湯タンク  
CFT-37M2

浴室リモコン  
CFR-B3H  
メインリモコン  
CFR-M3

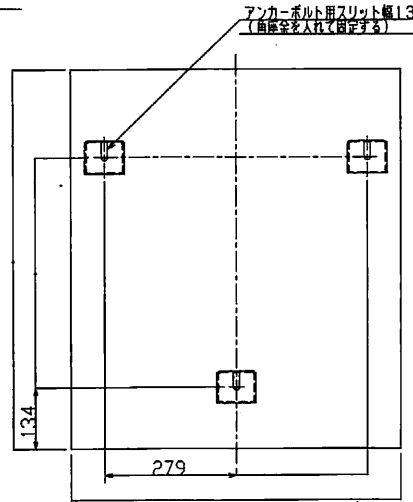
外形構造図<AUS-56M4K>



接続口位置図 (製品上面図)

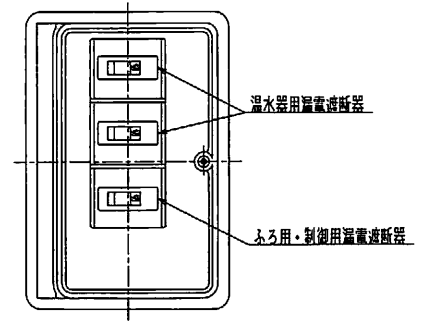


アンカーボルト位置図



操作部

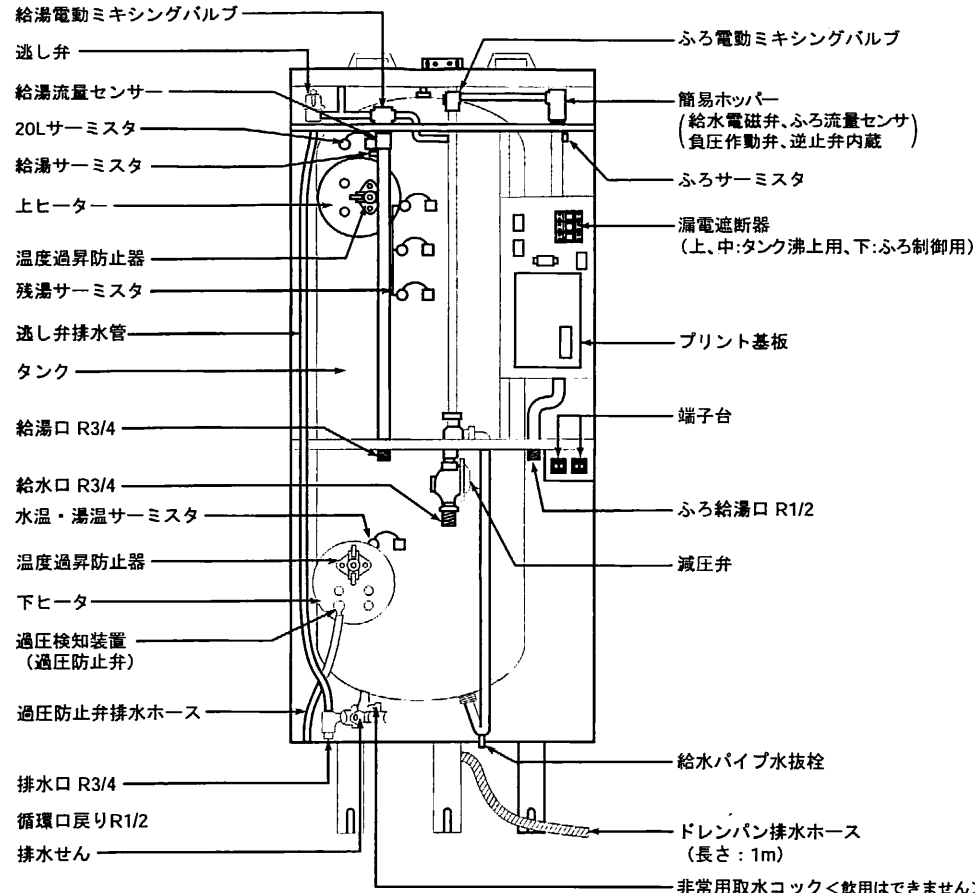
漏電遮断器は3個用いて、上2個を温水器用、下をふろ用・制御用とする。



番号	日付	訂正者	記	事

三角法	尺度	材質	材料寸法	材質	仕重	個数	予備	支給	
承認	設計	製図	AUS-56M4K 承認図				検図	検算	
親図面番号	親図面名称	計算書番号	NHTCD-01129						

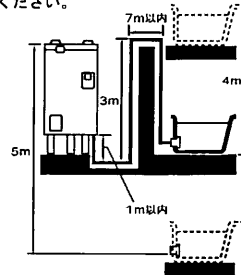
# 〈内部構造図〉



### 注意事項

- 給水・給湯配管条件
  - この商品は内蔵減圧弁からの2次給水は取れません。シャワーはサーモスタット式混合水栓をおすすめします。
- 浴槽配管設計条件
  - 配管の最大延長は右表を参照してください。
  - 鳥居配管は落差3m以内(配管径13Aまたは15A)にしてください。
  - ※ただし、下方1m以内横引き7m以内(1ヶ所)としてください。
  - 本体1台で2個の浴槽と接続しないでください。
- 深夜電力で使用时は昼間電力の200Vが必要です。
- 温水器下方への給湯配管は空気を吸込む恐れがありますので、避けてください。やむを得ず下方配管をする場合は缶体負圧破損事故を防ぐため、下方給湯は温水器上面から下方へ5mまでとしてください。

・耐熱塩ビ管・架橋ポリエチレン管	
・ポリプデン管・銅管	
管径	配管延長
13Aまたは15A	15m10曲り以内



## 仕様表

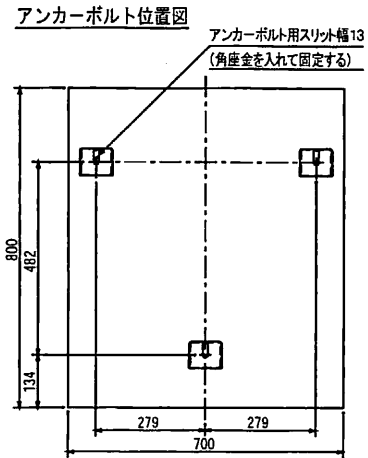
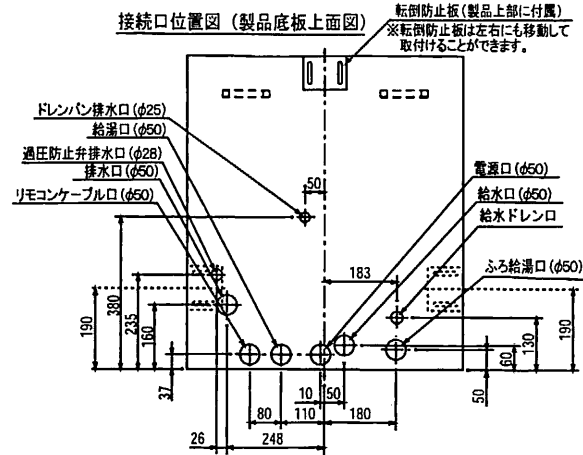
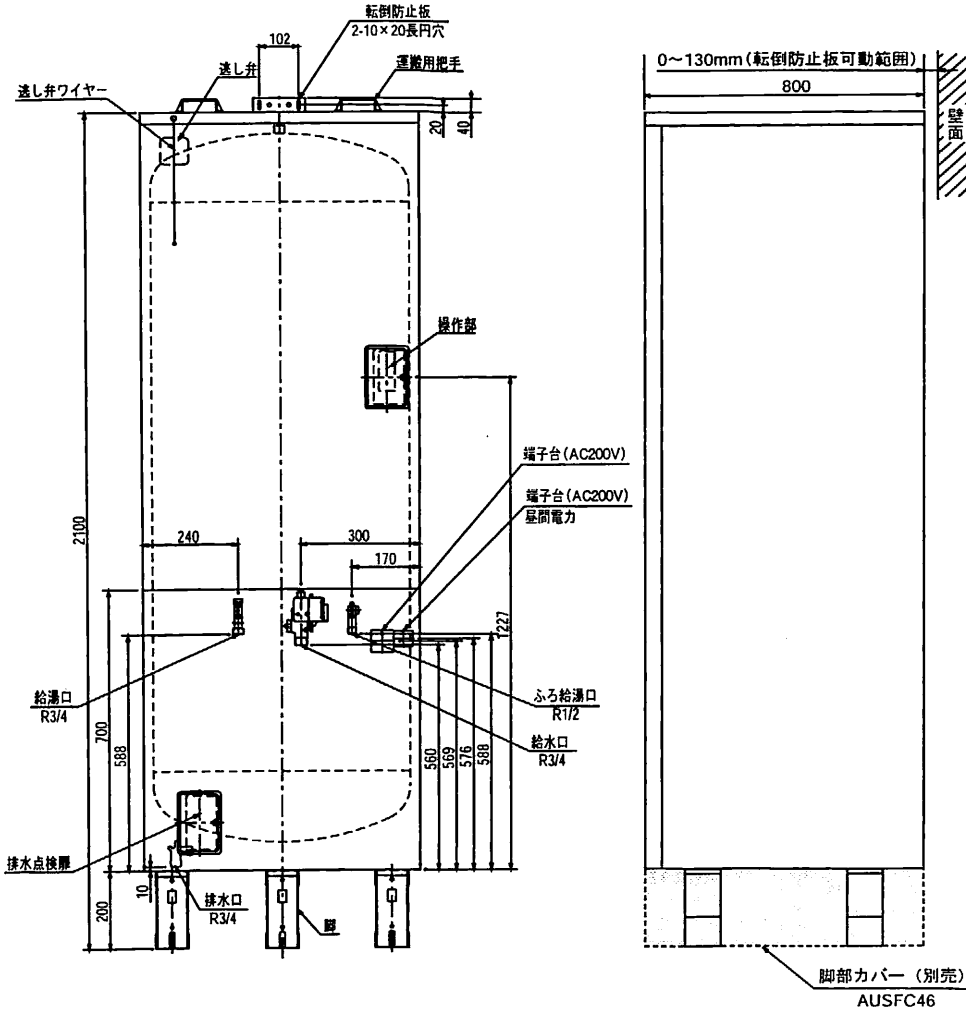
形名	AUS-56M4K	
適応料金制度	時間帯別電灯/深夜電力(通電制御)切替式	
タンク容量	560L	
定格温度	単相200V〜6.4kW(上、下ヒーターとも、ただし同時通電はしない)	
制御	単相200V〜30W	
周波数	50/60Hz共用	
タンク沸上り温度	自動:約75℃〜約90℃(水温により可変) 最高:約90℃	
給湯温度	30℃〜48℃(1℃刻み)、50℃、60℃	
外形寸法	幅 700mm	
	奥行 800mm	
	高さ 2100mm	
質量(満水時)	約88kg(648kg)	
日水協・総証登録番号	A-162	
設置場所	屋内・防雨兼用形	
主要部品	タンク	フェライト系ステンレス鋼板 YUS190(新日鉄製:SUS444相当品)
	発熱体	シーズ式(銅ヒーター)
	漏電遮断器	電流式200V〜30A 感度電流15mA 器体スイッチ兼用(3個)
	自動温度調節器	サーミスタ検知によるマイコン自動温度調節 自動約75℃〜約90℃ 最高約90℃
	温度過昇防止器	98℃±3℃ OFF 手動復帰形
	過圧防止弁	350kPa±100kPa
	減圧弁	RW37B-SD 設定圧力:150kPa±7kPa
	逃し弁	SD11D-SI 設定圧力:170kPa±10kPa
	電動ミキシングバルブ	DC12V
	給水で電磁	DC12V
配管口径	給水口・給湯口・排水口 R3/4、ふる給湯口 R1/2	
ふる給湯機能	ふる自動	湯はり設定温度:35℃〜48℃(1℃刻み14段階) 湯はり量設定:100L〜400L(20L刻み16段階)・お好み
	高温差し湯	約60℃の高温の湯で浴槽温度を約1.5℃上昇する湯量(既定量)・差し湯する約80℃(ボタンの6秒以上の長押し)の時も同量の湯量を差し湯する
	足し湯	設定温度の湯を約20L足し湯する
差し水	約30℃の水で浴槽温度を約1.0℃低下させる水量(既定量)で差し水する	
梱包仕様(g)	木材:13.696 発砲スチロール:86 その他プラスチック:218	
付属部品	ドレンパン排水ホース(1m)	
	メインリモコン:RBS-AS11	
	浴室リモコン:RBS-AS10	
	リモコンケーブル:ASRKA20(20m) ASRKA50(50m)	
専用別売部品	脚部カバー:AUSFC46	
	ふるアダプター:ASADNL2 ASADNS2 ASADRL2 ASADRS2	
	浴室リモコン取付パイプセット:AUSFP1	

※仕様は改良のため変更することがあります。

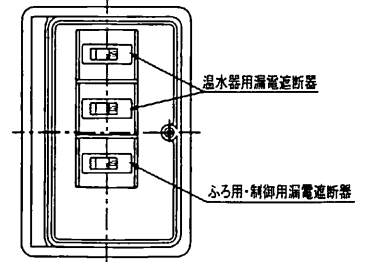
		(1/3)	
品名	セキスイ電気温水器 (セミオートタイプ) AUS-56M4K	尺	第三角法
		度	法
積水化学工業株式会社			

(単位: mm)

〈外形図〉



操作部  
漏電遮断器は3個用いて、上2個を温水器用、  
下をふろ用・制御用とする。



正面

(単位: mm)

(2/3)			
品名	セキスイ電気温水器 (セミオートタイプ) AUS-56M4K	尺 度	図 法
		—	第三 角法
積水化学工業株式会社			