

1986~1987 1986~1987 1986~1987 1987~1988

外電
外電の保護
100V切りで
ELBがOFF
点検窓
(漏電遮断器)
耐震脚
わん形
MS-30E34
MS-37E34
MS-46E34
この形式以
降は鋼板
製耐震脚

micom
リモコン
:ユーリッチ
RBS-M1
外電の保護
水なし検知
でRyがOFF
11表示
点検窓
(漏電遮断器)
耐震脚
わん形
MS-37M24
MS-46M24

Mg
ユーリッチ
リモコン
:ユーリッチ
RBS-M4
Mgの保護
Mgなし検知
でRyがOFF
99表示
点検窓
(漏電遮断器)
耐震脚
わん形
MS-37M42
MS-46M42

Mg
5時間通電
リモコン
:ユーリッチ
RBS-M4
Mgの保護
Mgなし検知
でRyがOFF
99表示
点検窓
(漏電遮断器)
耐震脚
わん形
MS-30E35
MS-37E35
MS-46E35
MS-30E45

1987~1988 1987~1988 1987~1989 1988~1989

ユーリッチ
Mg
リモコン
:ユーリッチ
RBS-M2
Mgの保護
Mgなし検知
でRyがOFF
99表示
点検窓
(漏電遮断器)
耐震脚
鋼板
MS-37M15
MS-46M15
RC-37M15
RC-46M15
RC-30MT2

ユーリッチ
Mg
リモコン
:ユーリッチ
RBS-M2
Mgの保護
Mgなし検知
でRyがOFF
99表示
点検窓
(漏電遮断器)
耐震脚
わん形
MS-37M25
MS-46M25

ユーリッチ
SUS
2点切り替え
85/65°C
点検窓
(漏電遮断器)
耐震脚
鋼板
MS-15N81
MS-15N51
MS-20N81
MS-20N51

SENSUA WATER HEATER
SUS
配管
内蔵
2点切り替え
85/65°C
点検窓
(漏電遮断器)
耐震脚
鋼板
RS-15N81
RS-15N51
RS-20N81
RS-20N51

1988~1989 1988~1989 1988~1989

ユーリッチ
SUS
2点切り替え
85/65°C
点検窓
(漏電遮断器)
耐震脚
わん形
MS-30N81
MS-37N81
MS-46N81

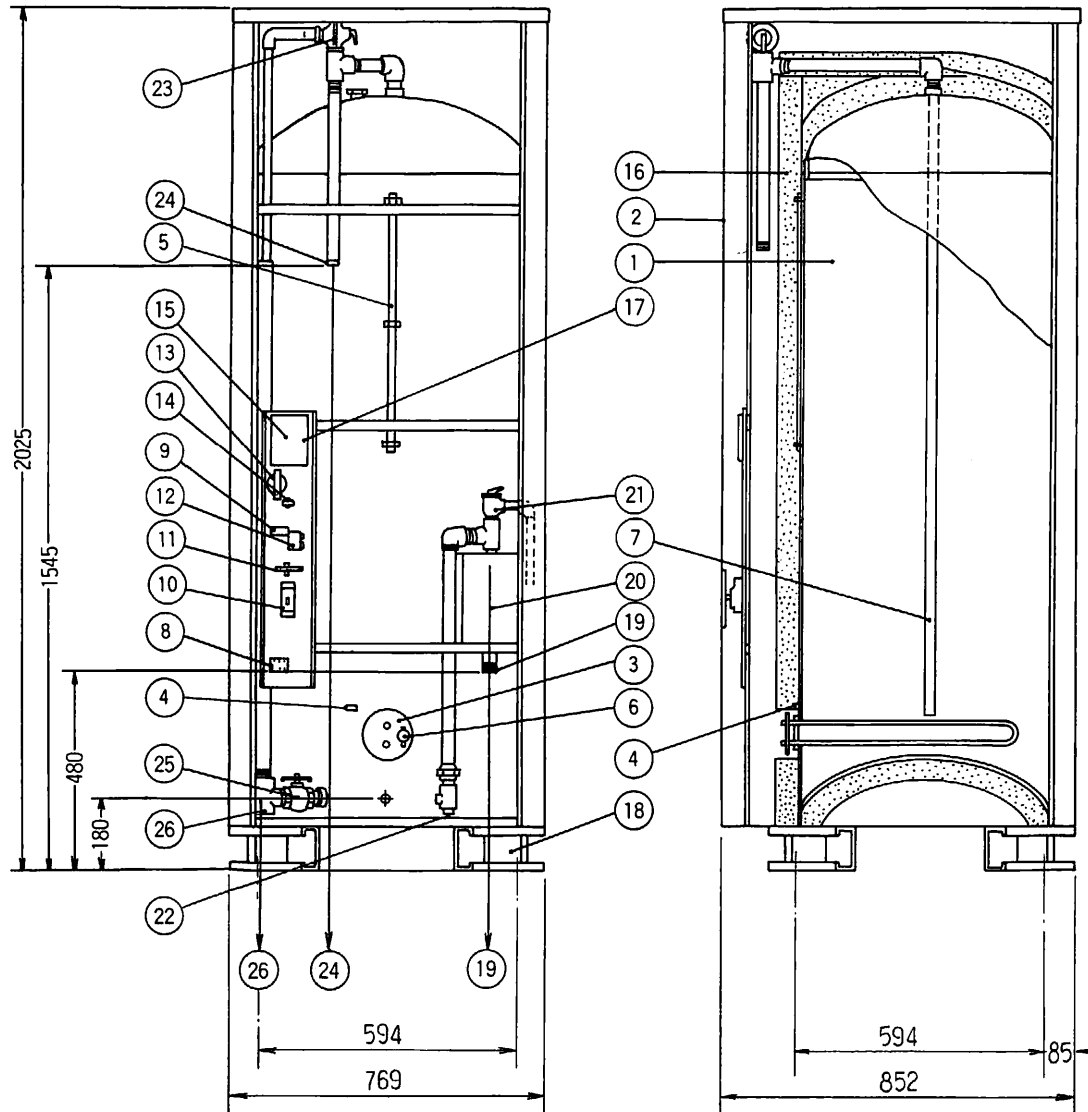
Mg
MS-□E35
シリーズの
名称変更
(仕様は
E35同等
品)

ユーリッチ
SUS
リモコン
:ユーリッチ
RBS-M5
Mgの保護
Mgなし検知
でRyがOFF
99表示
点検窓
(漏電遮断器)
耐震脚
鋼板
KS-37M81
KS-37M82
KS-46M81
KS-46M82
RS-37M81
RS-46M81

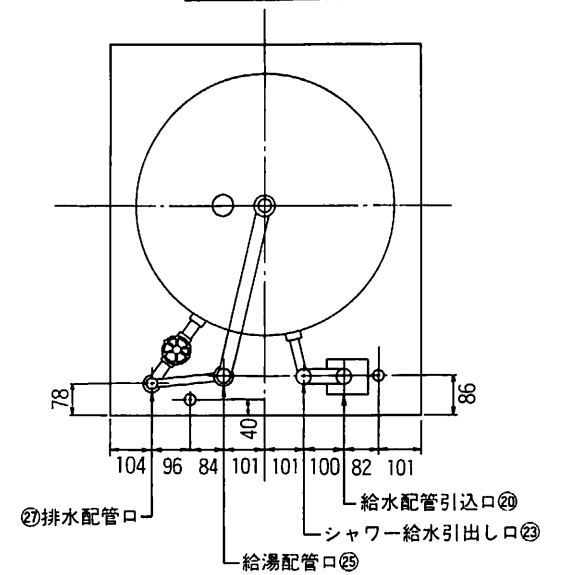
ユーリッチ
SUS
リモコン
:ユーリッチ
RBS-M5
Mgの保護
Mgなし検知
でRyがOFF
99表示
点検窓
(漏電遮断器)
耐震脚
鋼板
KH-37M81
KH-37M82
KH-46M81
KH-46M82
RH-37M81
RH-46M81

ユーリッチ
SUS
リモコン
:ユーリッチ
RBS-M5
Mgの保護
Mgなし検知
でRyがOFF
99表示
点検窓
(漏電遮断器)
耐震脚
わん形
MS-37M81
MS-37M82
MS-46M81
MS-46M82
MH-37M81
MH-37M82
MH-46M81
MH-46M82

□M(E)81シリーズ以前(初期のMSBシリーズを除く)の温度過昇防止器(105°C設定)はELBでOFFする

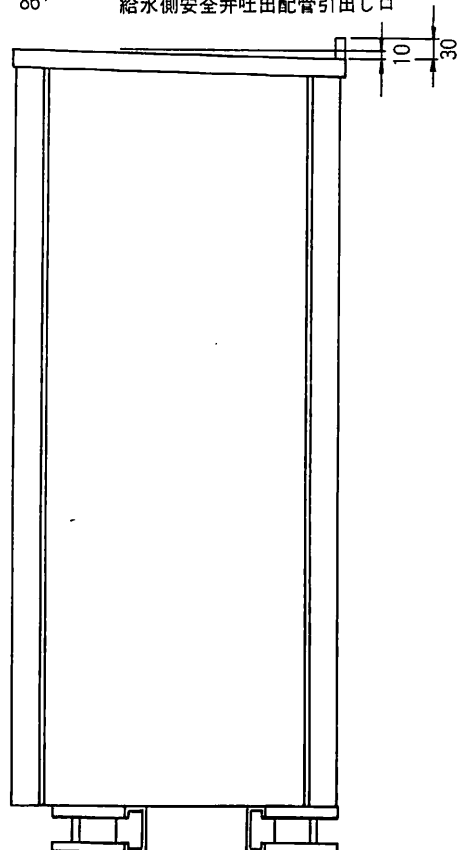
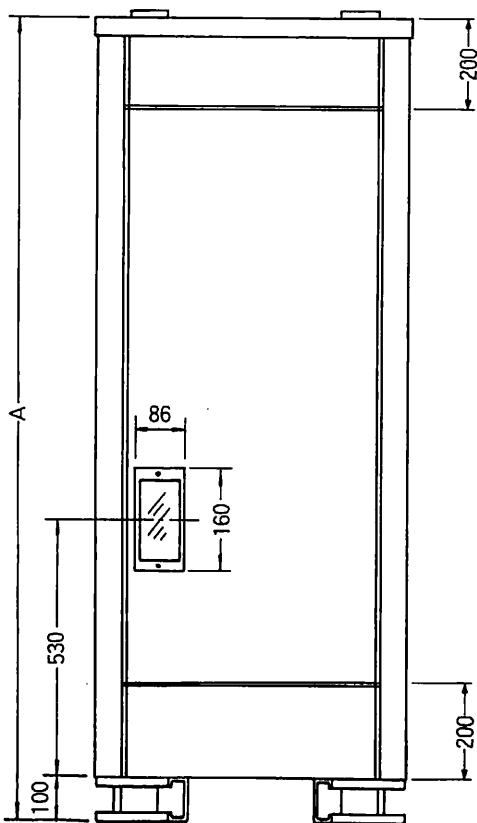
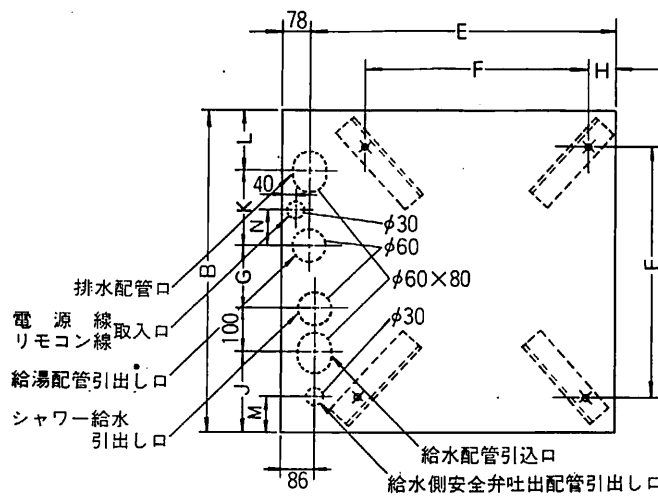
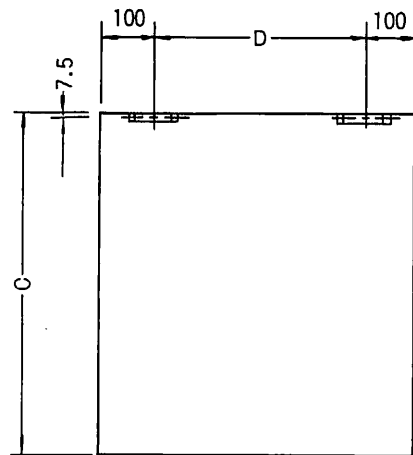


配管平面位置図



26	排水口		1		3/4
25	排水バルブ	青銅鑄物	1	JIS H-5111	3/4
24	給湯接続口	配管用ステンレス管	1	JIS G-3459	3/4オス SUS304
23	給湯側安全弁	青銅鑄物	1	JIS H-5111	3/4×3/2タイプ標準
22	シャワー給水口		1		3/4メス
21	給水側安全弁	青銅鑄物	1	JIS H-5111	3/4×3/2ディスク型
20	減圧逆止弁	青銅鑄物	1	JIS H-5111	3/4
19	給水接続口	水道用塩ビライニング鋼管	1	JWWA K-116	3/4オス
18	脚	軽量形鋼	4		100×50
17	リモコン用端子		1		12P
16	保温材	グラスウール	1		16kg/m ³
15	電源ユニット	紙フェノールキabin	1		
14	トランスC		1		200V/9V 0.05A
13	トランスD		1		100V 9V 18V
12	電磁リレー	銀合金E種	1		200V 1P 30A
11	通電表示ランプ		1		ネオン式
10	接地しゃ断器	銀合金	1		200V 2P 30A
9	電源端子		1		2P 100V
8	電源端子		1		2P 250V 電圧端子
7	マグネシウム棒		1		AZ-31
6	温度過昇防止器	バイメタル	1		
5	残湯用センサー	サーミスタ・ポジスター	1		
4	制御用センサー	サーミスタ	1		130kΩ/0℃
3	発熱体	リン酸鉄鋼	1	JIS H-3603	14200V 5.4kW
2	外装	カラー鋼板	1		
1	タンク	熱間圧延鋼板	1	JIS G-3131	t2.3
品番	品名	材	個数	規格	備考

承認 図	名称	セキスイ自動電気温水器 RC-46MI5			
	三角法	尺 寸 法	単 位 mm	図 番	NHTCD-870II
積水化学工業株式会社					



形名	MS-37M15	MS-46M15	RC-30MT2
	RC-37M15	RC-46M15	
タンク容量 (ℓ)	370	460	300
発熱体容量 (W)	200V 4.4kW	200V 5.4kW	100V 900W 200V 5.4kW
重量 (kg)	本体	132	110
	満水時	502	410
寸法	A	1930	1930
	B	671	604
	C	776	710
	D	471	404
	E	697	624
	F	572	519
	G	188	170
	H	47	40
	J	142	117
	K	140	119
	L	102	98
M	59	57	
N	64	64	

承認 図	名称	セキスイ 自動電気温水器 マイコン角型外形寸法図		
	三角法	尺度	単位 mm	図番 NHT-CD-87021
積水化学工業株式会社				