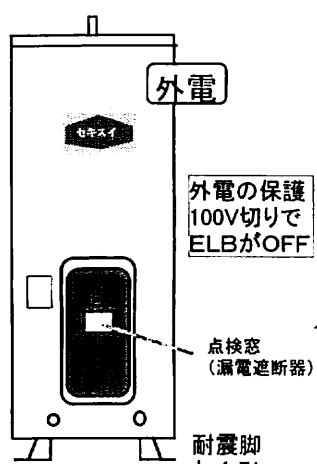


1986~1987

1986~1987

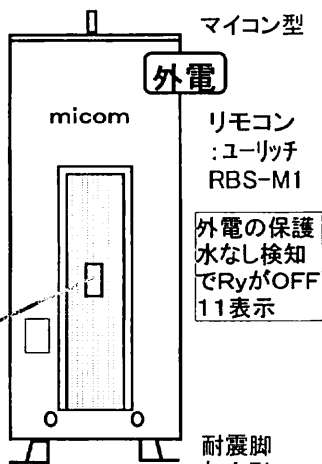
1986~1987

1987~1988

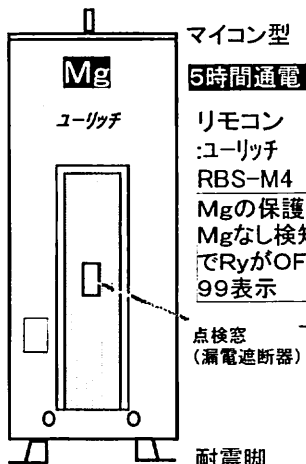


MS-30E34  
MS-37E34  
MS-46E34

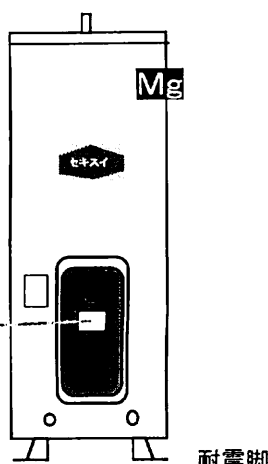
この形式以  
降は鋼板  
製耐震脚



MS-37M24  
MS-46M24



MS-37M42  
MS-46M42



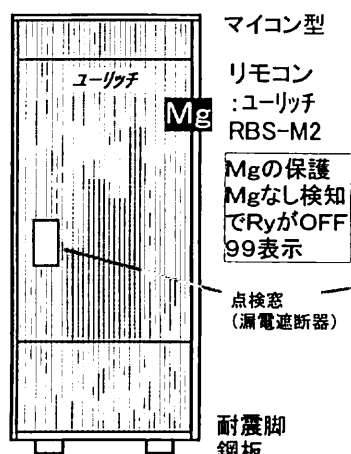
MS-30E35  
MS-37E35  
MS-46E35  
MS-30E45

1987~1988

1987~1988

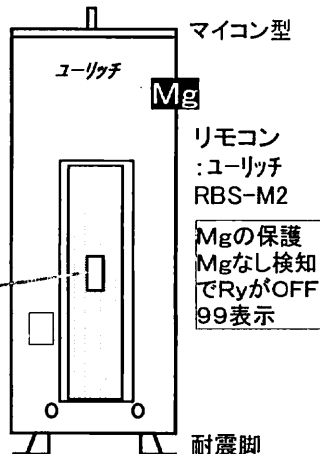
1987~1989

1988~1989

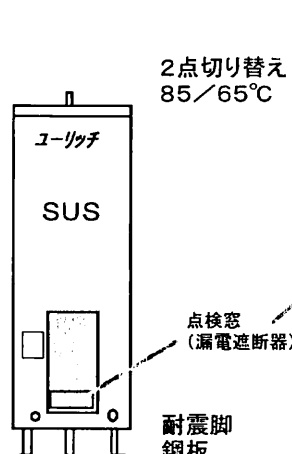


RC-37M15  
MS-37M15  
MS-46M15

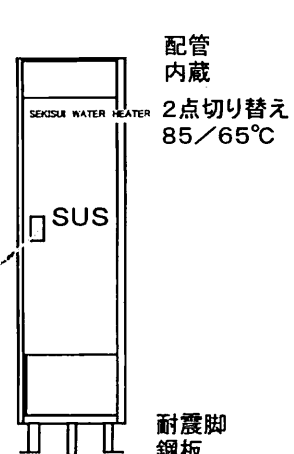
RC-46M15  
RC-30MT2



MS-37M25  
MS-46M25



MS-15N81  
MS-15N51  
MS-20N81  
MS-20N51

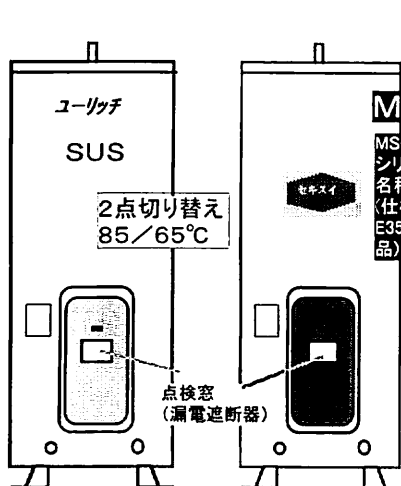


RS-15N81  
RS-15N51  
RS-20N81  
RS-20N51

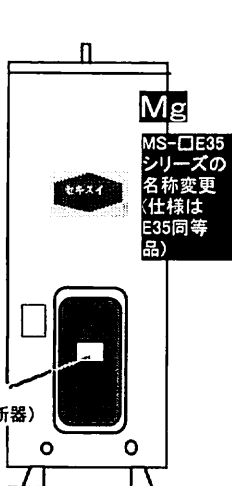
1988~1989

1988~1989

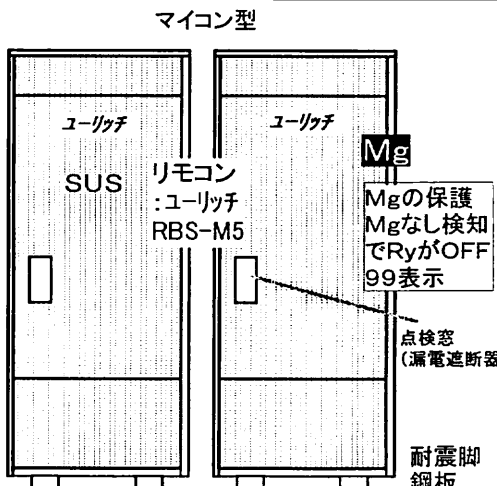
1988~1989



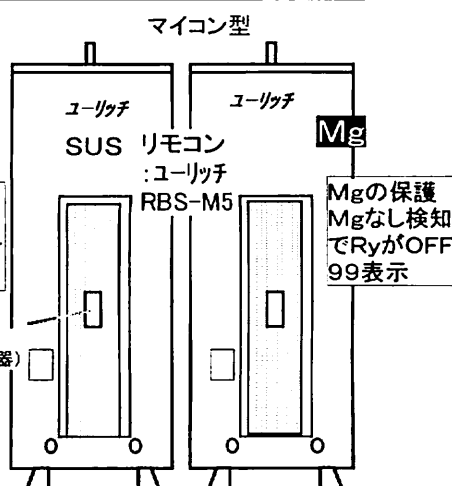
MS-30N81  
MS-37N81  
MS-46N81



MH-30E81  
MH-37E81  
MH-46E81  
MH-30E51

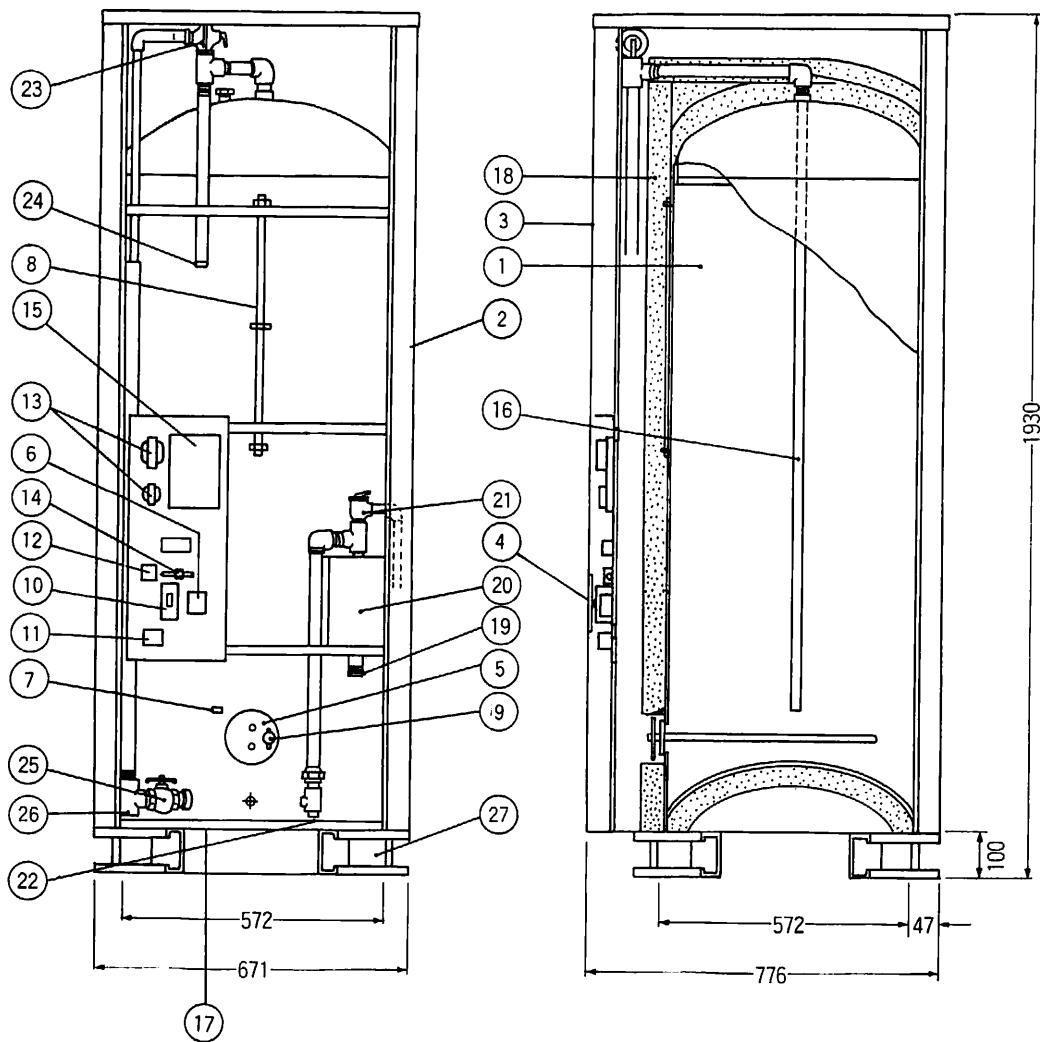


KS-37M81 KH-37M81  
KS-37M82 KH-37M82 KH-37M51  
KS-46M81 KH-46M81 KH-46M51  
KS-46M82 KH-46M82  
RS-37M81 RH-37M81  
RS-46M81 RH-46M81

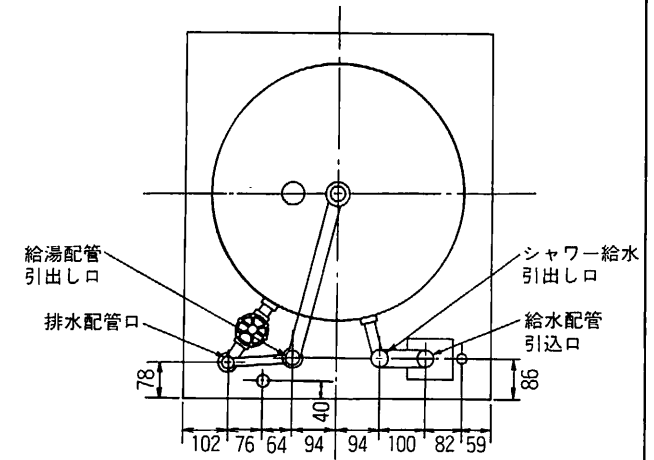


MS-37M81 MH-37M81 MH-37M51  
MS-37M82 MH-37M82 MH-46M51  
MS-46M81 MH-46M81  
MS-46M82 MH-46M82

□M(E)81シリーズ以前(初期のMSBシリーズを除く)の温度過昇防止器(105°C設定)はELBでOFFする



配管平面位置図



|    |         |             |    |            |                                      |
|----|---------|-------------|----|------------|--------------------------------------|
| 27 | 脚       | 軽量形鋼        | 4  |            | 100×50                               |
| 26 | 排水口     | 亜鉛メッキ鋼管     | 1  |            | ⅜B                                   |
| 25 | 排水バルブ   | 青銅鑄物        | 1  | JIS H-5111 | ⅜B                                   |
| 24 | 給湯接続口   | 配管用ステンレス鋼管  | 1  | JIS G-3459 | ⅜Bオス                                 |
| 23 | 給湯側安全弁  | 青銅鑄物        | 1  | JIS H-5111 | ⅜B×⅜B<br>ダイヤフラム型                     |
| 22 | シャワー給水口 | 青銅鑄物        | 1  |            | ⅜Bメス                                 |
| 21 | 給水側安全弁  | 青銅鑄物        | 1  | JIS H-5111 | ⅜B×⅜B<br>ダイヤフラム型                     |
| 20 | 減圧逆止弁   | 青銅鑄物        | 1  | JIS H-5111 | ⅜B                                   |
| 19 | 給水接続口   | 青銅鑄物        | 1  | JWWA K-116 | ⅜Bオス                                 |
| 18 | 保温材     | グラスウール      | 1  |            | 16kg/m <sup>3</sup>                  |
| 17 | 電源線取入口  | ゴム          | 1  |            |                                      |
| 16 | マグネシウム棒 |             | 1  |            | AZ-31                                |
| 15 | 電源ユニット  |             | 1  |            |                                      |
| 14 | 通電表示ランプ |             | 1  |            | ネオン式                                 |
| 13 | 電源トランス  |             | 2  |            | C=200V/9V<br>E=100V/10V<br>E=100V/8V |
| 12 | 電源端子台   |             | 1  |            | 2P AC 100V                           |
| 11 | 電源端子台   |             | 1  |            | 3P 200V 端子H                          |
| 10 | 接地しゃ断器  |             | 1  |            | 15mA/0.1sec                          |
| 9  | 温度過昇防止器 | バイメタル式      | 1  |            |                                      |
| 8  | 残温センサー  | サーミスタ・ボジスター | 1  |            |                                      |
| 7  | 制御センサー  | サーミスタ       | 1  |            |                                      |
| 6  | 電磁リレー   |             | 1  |            | 200V 1P 30A                          |
| 5  | 発熱体     | リン酸鉄鋼       | 1  | JIS H-3603 | 200V 4.4kw                           |
| 4  | 点検窓     | プラスチック      | 1  |            |                                      |
| 3  | 前カバー    | カラー鋼板       | 1  |            |                                      |
| 2  | 外装      | カラー鋼板       | 1  |            | カラー鋼板                                |
| 1  | タンク     | 熱間圧延鋼板      | 1  | JIS G-3131 |                                      |
| 品名 |         | 材質          | 個数 | 規格         | 備考                                   |

|                   |     |                             |          |        |             |
|-------------------|-----|-----------------------------|----------|--------|-------------|
| 承認図               | 名称  | セキスイ自動電気温水器<br>RH-37M81(82) |          |        |             |
|                   | 三角法 | 尺<br>度                      | 単位<br>mm | 図<br>番 | MHTCD-87009 |
| <b>積水化学工業株式会社</b> |     |                             |          |        |             |