


1998~1998	1998~1998	1998~1998
-----------	-----------	-----------



ユーリッチ
SUS

8h通電制御
/時間帯対応
兼用型

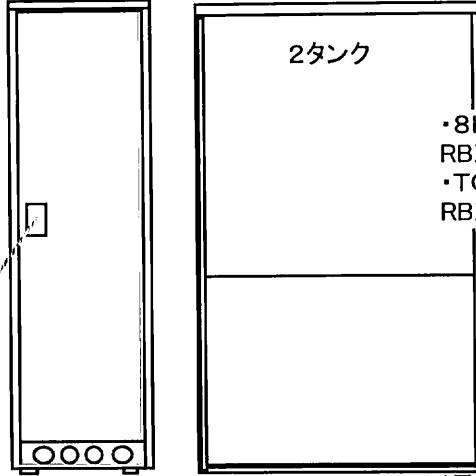
- ・8hリモコン RBX8-1
- ・TOUリモコン RBXT-1

RS型寒冷地共用として減圧弁水抜き栓付きとする

点検窓 (漏電遮断器)

耐震脚: 鋼板

通電制御型
RS-37M86K
RS-46M86K
RS-55M86K



2タンク

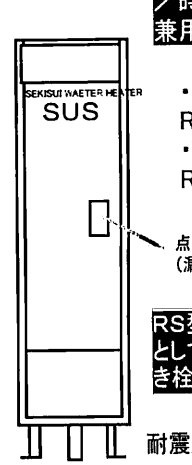
8hリモコン RBX8-1
・TOUリモコン RBXT-1

RS-53M86K

98年4月から RS-53M87K

RS型寒冷地共用として減圧弁水抜き栓付きとする

耐震脚: 鋼板



SEKISUI WATER HEATER
SUS

8h通電制御
/時間帯対応
兼用型

- ・8hリモコン RBX8-1
- ・TOUリモコン RBXT-1

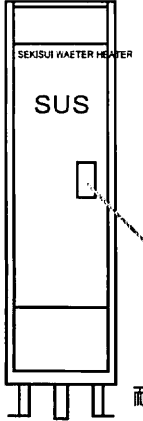
点検窓 (漏電遮断器)

RS型寒冷地共用として減圧弁水抜き栓付きとする

耐震脚: 鋼板

RS-20M86K
RS-22M86K

1998~2003	1997~1998	1997~2003
-----------	-----------	-----------



SEKISUI WATER HEATER
SUS

2点切替
85/65°C

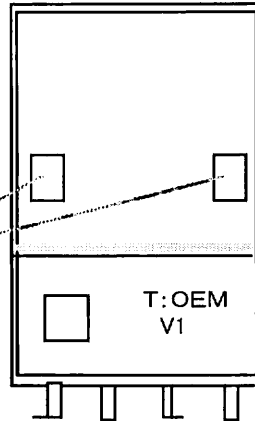
RS型寒冷地共用として減圧弁水抜き栓付きとする

点検窓 (漏電遮断器)

耐震脚: 鋼板

RS-15S86K
RS-20S86K
RS-22S86K

マイコン型



全自動
湯張り
足し湯
保温
J: 気泡
85: 5oHz
86: 6oHz


浴室リモコン RBS-AS4
サブリモコン RBS-AS5

主に関電販販売

T: OEM V1

耐震脚: 鋼板

AS-46M82NK
AS-46M85JK
AS-46M86JK



ユーリッチ
SUS

2点切替
85/65°C

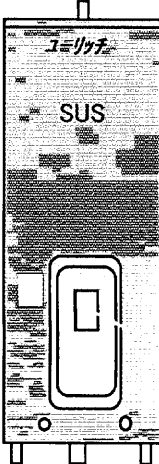
点検窓 (漏電遮断器)

耐震脚: 鋼板

KS-37S86K
KS-46S86K

1998~2003	1998~2003	1998~2003
-----------	-----------	-----------

マイコン型



ユーリッチ
SUS

8h通電制御
/時間帯対応
兼用型

基板電用品対応

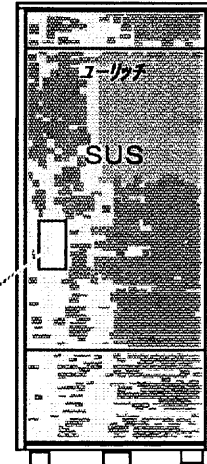
- ・8hリモコン RBX8-2
- ・TOUリモコン RBXT-2

点検窓 (漏電遮断器)

耐震脚: 鋼板

MS-30M87K
MS-37M87K
MS-46M87K
MS-46M86AK

マイコン型



ユーリッチ
SUS

8h通電制御
/時間帯対応
兼用型

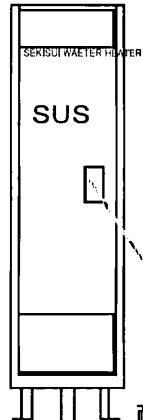
基板電用品対応

- ・8hリモコン RBX8-2
- ・TOUリモコン RBXT-2

耐震脚: 鋼板

KS-37M87K
KS-46M87K
KS-55M87K
KS-55M86AK

マイコン型



SEKISUI WATER HEATER
SUS

8h通電制御
/時間帯対応
兼用型

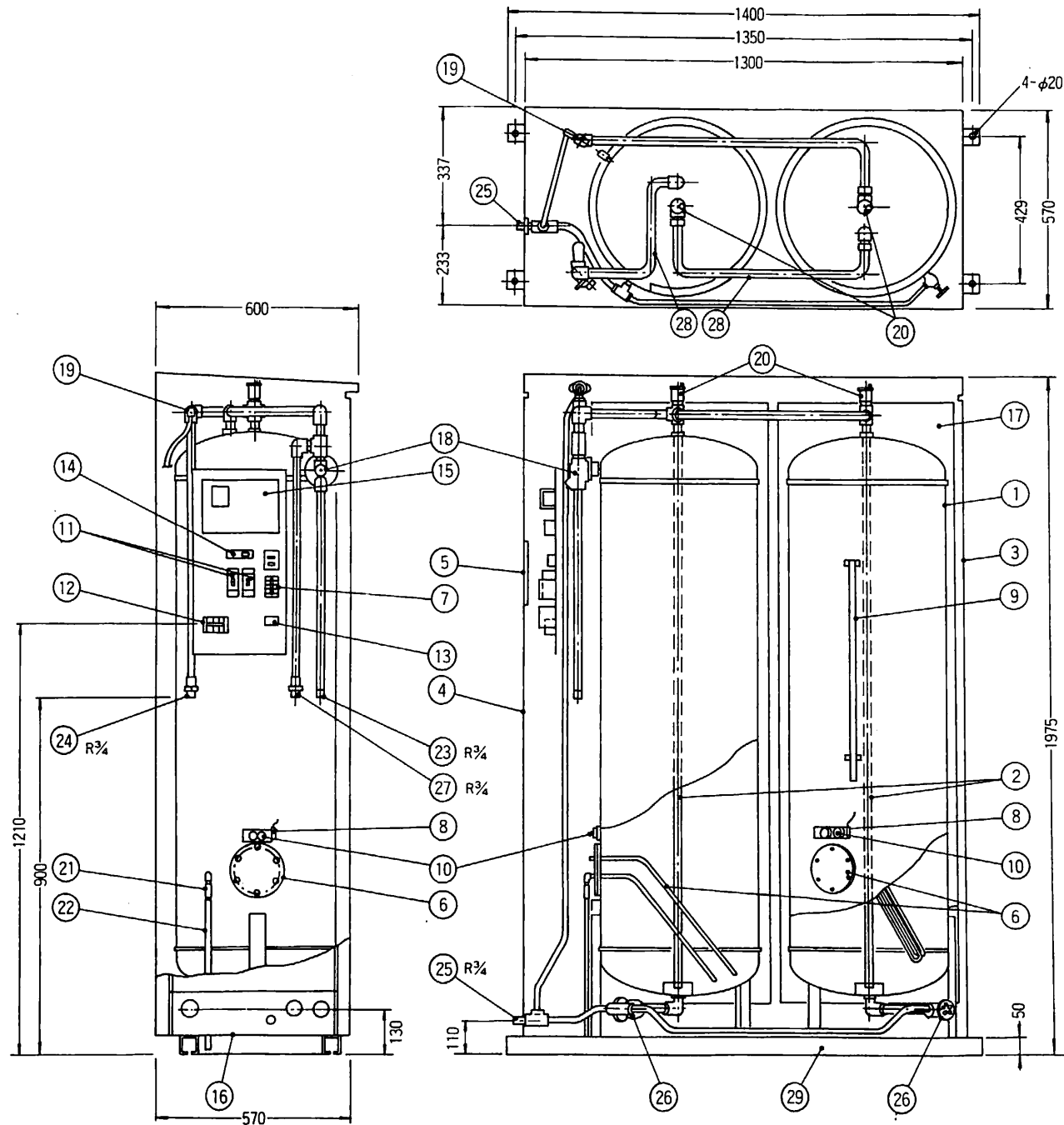
基板電用品対応

- ・8hリモコン RBX8-2
- ・TOUリモコン RBXT-2

点検窓 (漏電遮断器)

耐震脚: 鋼板

RS-37M87K
RS-46M87K
RS-55M87K



29	脚	軽量形鋼	3			Znメッキ	
28	接続管	配管用鋼管	1	JIS H-3300			
27	シャワー給水口	配管用鋼管継手	1	JIS H-3300		R $\frac{3}{4}$ オス	
26	排水バルブ	青銅継手	1	JIS H-5111	BC6	R $\frac{1}{2}$	
25	排水口	青銅継手	1	JIS H-5111	BC6	R $\frac{3}{4}$	
24	給湯接続口	配管用鋼管継手	1	JIS H-3300		R $\frac{3}{4}$ オス	
23	給湯接続口	水道用塩ビラインング継手	1	JWWA-K-116	BC6	R $\frac{3}{4}$ オス	
22	ホース	ゴム	1			EPT	
21	タンク透し弁	青銅継手	1	JIS H-5111	BC6	R $\frac{3}{4}$	
20	空気抜き弁	ステンレス	2	JIS G-4304	SUS304	R $\frac{3}{4}$ オス	
19	給湯側透し弁	青銅継手 0.8kg/cm ²	1	JIS H-5111	BC6	$\frac{3}{4}$ × $\frac{1}{2}$ ダイヤフラム式	
18	減圧弁	青銅継手 0.8kg/cm ²	1	JIS H-5111	BC6	R $\frac{3}{4}$	
17	保温材料	グラスウール	1			16kg/m ³	
16	電源取入口	ゴム	1				
15	電源基板	紙フェノール	1				
14	温度設定スイッチ	スライドスイッチ	1			4点切換	
13	電源端子台		1			2P 125V 20A	
12	電源端子台		1			3P 250V 40A	
11	漏電しゃ断器		2			15mA/0.1sec	
10	温度過昇防止器	バイメタル式	4			97°C±3°C	
9	残湯センサー	サーミスタ	1				
8	制御センサー	サーミスタ	2				
7	電磁リレー		2			200V 30A	
6	発熱体	ステンレス	1	JIS G-4304	SUS-316	6.4kW	
5	点検窓	プラスチック	1				
4	前カバー	塩ビ鋼板	1				
3	外装	塩ビ鋼板	1				
2	給水パイプ	ステンレス	2	JIS G-4305	SUS-444		
1	タンク	ステンレス	1	JIS G-4305	SUS-444		
品番	品名	材	料	個数	規格	記号	備考

構造図	名称	セキスイ電気温水器 RS-53M87K			
	三角法	尺度	単位	mm	図番 NHTCD-98046
積水化学工業株式会社					