

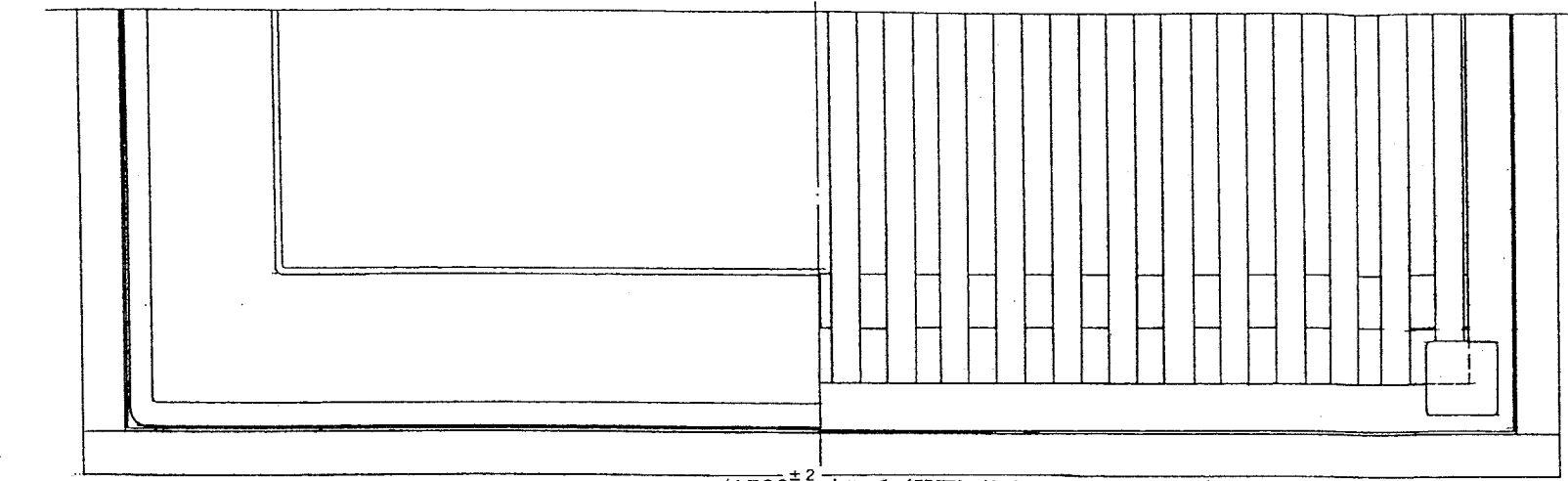
セキスイ 堀こたつ
本座卓 純和風

構造図 (紫檀) 5×3N型

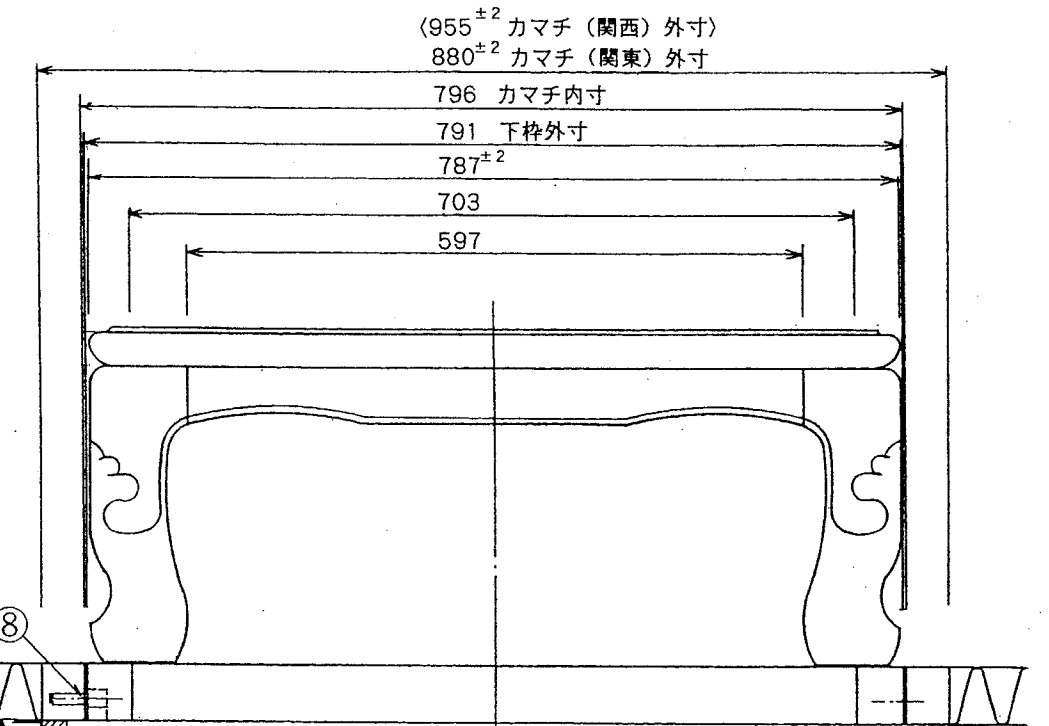
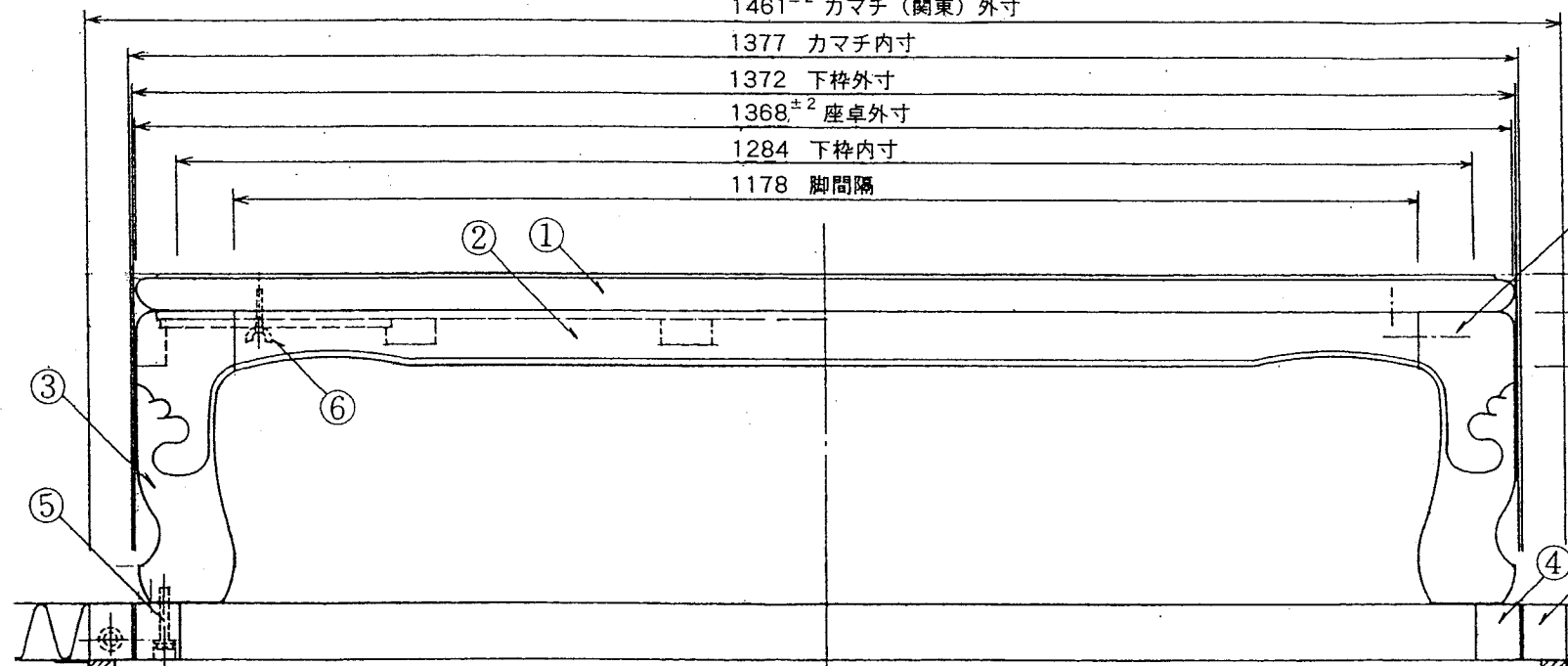
2002年9月廃番

品番	品名	個数	材質	備考
①	天板	1	イエローポプラ	
②	座卓上板	1	イエローポプラ	
③	座卓脚	4	ゴム	
④	座卓下枠	1S	イエローポプラ	
⑤	固定ボルト(A)	8	SWRM10R	平ボルトM10×50L
⑥	固定ボルト(B)	2	SWRCH	螺ボルトM10×35L
⑦	固定ボルト(C)	4	10R	螺ボルトM10×50L
⑧	座卓受金具	4	SS41	
⑨	かまち	1S	イエローポプラ	
⑩	スノコ	2	ラワン	
⑪	ヒーター	2	(ケールク)	三洋製600W(K-630H)
⑫	炉箱	1	ニヤトウ	

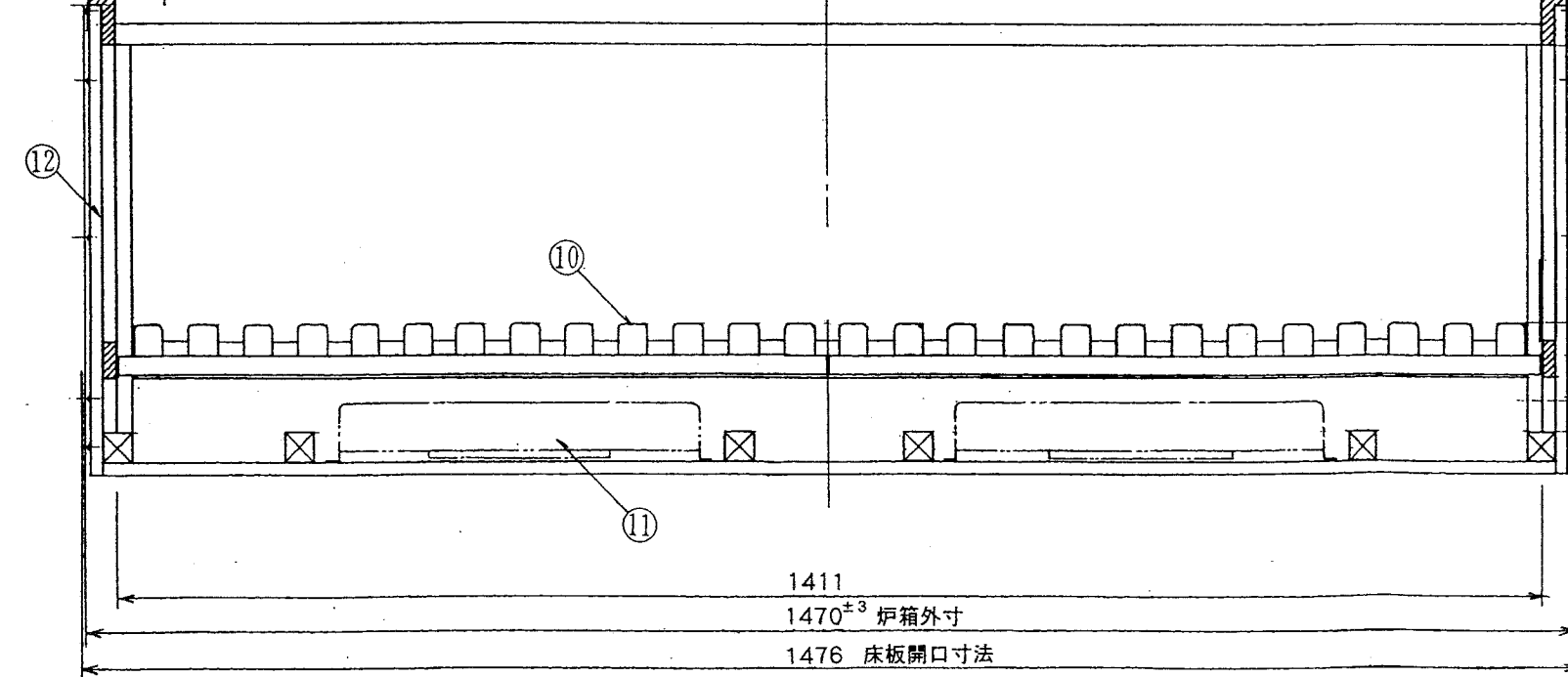
表面処理クローメイト



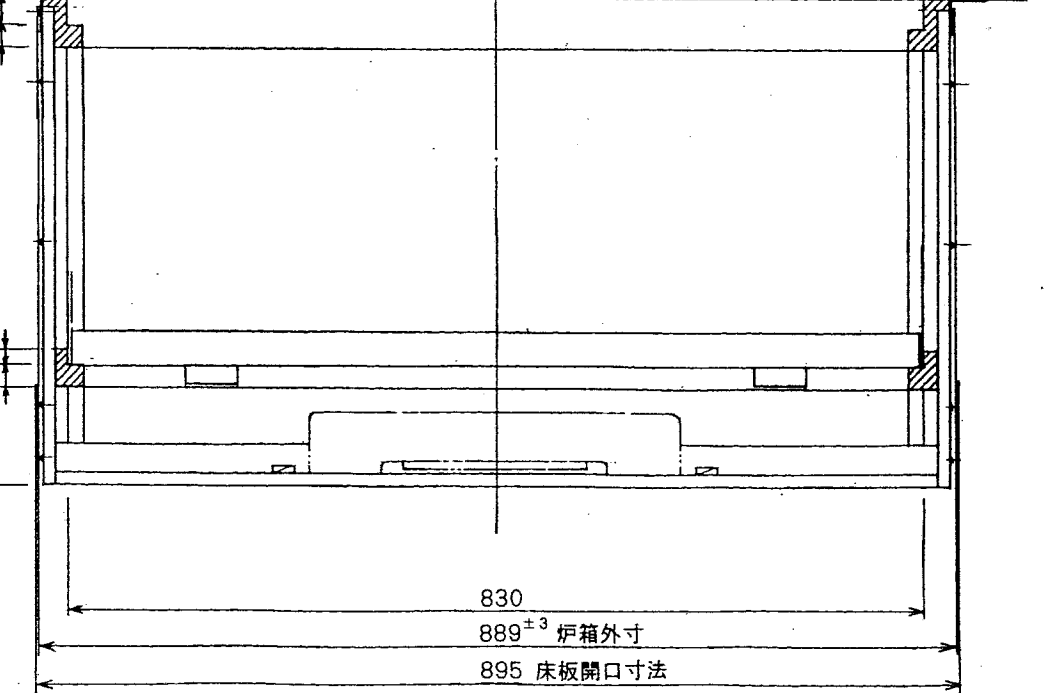
(1536^{±2} カマチ (関西) 外寸)
 1461^{±2} カマチ (関東) 外寸
 1377 カマチ内寸
 1372 下枠外寸
 1368^{±2} 座卓外寸
 1284 下枠内寸
 1178 脚間隔



(955^{±2} カマチ (関西) 外寸)
 880^{±2} カマチ (関東) 外寸
 796 カマチ内寸
 791 下枠外寸
 787^{±2}
 703
 597



1411
 1470^{±3} 炉箱外寸
 1476 床板開口寸法



830
 889^{±3} 炉箱外寸
 895 床板開口寸法